



SWEETBEE TRAVEL CO.,LTD. TAT License 11/06620
148/3 Soi Sassana5, Rama6 Rd., Samsennai, Phayathai, Bangkok 10400

094-3248008, 02-278-3064

www.sweetbeetravels.com

sweetbeetravel@yahoo.com

sweetbeetravel2



SWEET FUJI TOKYO FLOWER FAMILY BY TG 5D3N



เดินทางโดยสายการบิน THAI AIRWAYS

น้ำหนักสัมภาระโหลดใต้ท้องเครื่องท่านละ 25 กิโล พร้อมบริการแบบ FULL SERVICE

แพ็คเกจ 5 วัน 3 คืน

เดินทาง 4 ท่านขึ้นไป **อิสระเลือกวันเดินทางเองได้**

ออกเดินทางได้เลย ไม่ต้องรอกรุปเต็ม

เปิดประสบการณ์เดินทางท่องเที่ยว **แบบส่วนตัว**

คนขับรถส่วนตัว | ทะเลสาบฮาโกเน่ | หุบเขาโอวาคุดานิ | หมู่บ้านน้ำใส โอชิโนซัคได
| โกเท็มมะ พรีเมียม เอ้าท์เลต | สวนชิบะ ซากุระ | ศาลเจ้าอาราคะเซ็งเงิน | อิสระท่องเที่ยว หรือ
สามารถเปลี่ยนโปรแกรมเที่ยวได้ตามใจต้องการ

เดินทาง ไป-กลับ จากสนามบิน ส่งตรงถึงโรงแรมด้วยรถส่วนตัว สะดวกสบาย

ในราคาเริ่มต้นท่านละ 39,800 บาท

นอนโรงแรมที่ฟูจิ 1 คืน มีออนเซ็น พร้อมมือเย็นบุฟเฟต์ และพักที่ APARTMENT HOTEL MIMARU
เลือกได้ถึง 8 สาขา ทั่วกรุงโตเกียว ทำเลดี ใจกลางเมือง เดินทางง่าย

เดินทางได้ตั้งแต่ เมษายน – กรกฎาคม 67

วันที่	รายละเอียดการเดินทาง	อาหาร
วันที่ 1	เช็คอิน ณ สนามบินสุวรรณภูมิ เคาเตอร์สายการบิน การบินไทย	-
วันที่ 2	เดินทางถึงสนามบินโตเกียว - รถส่วนตัวรับจากสนามบิน – ทะเลสาบฮาโกเน่ - หุบเขาโอวาคุดานิ - โกเท็มบะเอ๊าท์เล็ท - โรงแรม Tominoko Hotel (วิวฟูจิ มีออนเซ็น) * สามารถเปลี่ยนแปลงสถานที่ท่องเที่ยวได้ตามต้องการ หรือ สลับวันใช้รถได้ * ใช้รถวันละ 10 ชั่วโมง พร้อมคนขับรถ ไม่มีไกด์	เย็น
วันที่ 3	รถมารับตามเวลานัดหมาย – ทะเลสาบคาวากุจิโกะ - ศาลเจ้าอาราคุระเซ็นเงิน - สวนชิบะ ซากุระ - หมู่บ้านน้ำใส โอชิโนสัคได - เมืองโตเกียว - โรงแรม APARTMENT HOTEL MIMARU * สามารถเปลี่ยนแปลงสถานที่ท่องเที่ยวได้ตามต้องการ หรือ สลับวันใช้รถได้ * ใช้รถวันละ 10 ชั่วโมง พร้อมคนขับรถ ไม่มีไกด์	เช้า
วันที่ 4	FREE DAY อิสระท่องเที่ยวเต็มวัน – โรงแรม APARTMENT HOTEL MIMARU * ไม่มีรถบริการในวันนี้	-
วันที่ 5	อิสระท่องเที่ยวตามอัธยาศัย - รถมารับตามเวลานัดหมาย - สนามบินโตเกียว - สนามบินสุวรรณภูมิ * ใช้รถแบบ One Way Transfer พร้อมคนขับรถ ไม่มีไกด์	-
โรงแรม	Tominoko Hotel 1 คืน รวมอาหารเช้าและเย็น และ เลือกพัก APARTMENT HOTEL MIMARU TOKYO 2 คืน ไม่มีอาหารเช้า	
ผู้เดินทาง	เริ่มต้น 4 ท่าน ขึ้นไป	รถโดยสาร รถแบบส่วนตัว ตามจำนวนผู้โดยสาร
สายการบิน	THAI AIRWAYS การบินไทย - น้ำหนักกระเป๋า 25 กก. - บริการแบบ FULL SERVICE	
ขาไป	TG642 BKK-NRT 23:55-07:40 TG682 BKK-HND 23:15-06:55	ขากลับ TG643 NRT-BKK 11:45-17:05 TG677 NRT-BKK 17:30-22:30
เดินทาง เมษายน – กรกฎาคม 67		
ราคาเริ่มต้นท่านละ		39,800 บาท

- ในวันที่ใช้รถพาเที่ยว ท่านสามารถอิสระเปลี่ยนแปลงสถานที่ท่องเที่ยวได้ตามต้องการ หรือ สลับวันที่ต้องการใช้รถได้ ปรับเปลี่ยนแผนการเดินทางได้
- หากต้องการเดินทางวันอื่นนอกเหนือจากที่ระบุในเอกสาร สามารถแจ้งบริษัทให้ทำราคาให้ได้

พิเศษ !! แคมฟรี บัตรรถไฟฟ้า Tokyo Subway 24H (1 Day)
เพื่ออำนวยความสะดวกให้ท่านอิสระท่องเที่ยวได้ตามใจต้องการ



รายละเอียดการเดินทาง

DAY 1

เดินทางถึงสนามบินสุวรรณภูมิ ให้ท่าน**เช็คอินที่เคาน์เตอร์สายการบิน การบินไทย THAI AIRWAYS** นำน้ำหนักสัมภาระโหลดใต้ท้องเครื่องท่านละ 25 กก. และสัมภาระติดตัวขึ้นเครื่อง 7 กก.



เดินทางออกจากสนามบินสุวรรณภูมิ บินตรงสู่สนามบินนาริตะ/ฮาเนดะ เมืองโตเกียว ประเทศญี่ปุ่น โดยท่านสามารถเลือกเที่ยวบินขาไปได้ตามตารางด้านล่างนี้ พร้อมรับบริการอาหารและเครื่องดื่มบนเครื่อง แบบ Full Service

ตารางเที่ยวบินขาไป กรุงเทพฯ – โตเกียว			
เที่ยวบิน	เส้นทาง	ออก	ถึง
TG642	BKK-NRT	23:55	07:40 +1 วัน
TG682	BKK-HND	23:15	06:55 +1 วัน

DAY 2

เดินทางถึงสนามบินนาริตะ/ฮาเนดะ เมืองโตเกียว ประเทศญี่ปุ่น หลังจากผ่านกระบวนการตรวจคนเข้าเมืองและศุลกากร และรับกระเป๋าสัมภาระเรียบร้อยแล้ว ให้ท่านเดินออกประตูทางออกที่ใกล้ที่สุด โดยคนขับรถจะถือป้ายชื่อของท่านรอรับที่ประตูทางออก

รถมารับท่านตามเวลานัดหมาย จากนั้นนำท่านเดินทางสู่เมืองฮาโกเนะ **Hakone Lake (ไม่รวมค่าล่องเรือ)** หรือ ทะเลสาบอาชิโนโกะ เป็นแลนด์มาร์คของฮาโกเนะที่มาแล้วฟิน เพราะมีฉากหลังเป็นภูเขาไฟฟูจิที่งดงามซึ่งเป็นสัญลักษณ์ของเมืองฮาโกเนะ สามารถมองเห็นภูเขาไฟฟูจิได้อย่างชัดเจน



หุบเขาโอวาดานิ เป็นหุบเขาภูเขาไฟในบริเวณฮาโกเนะ ถือกำเนิดเมื่อประมาณ 3 พันปีที่แล้ว จากการระเบิดของภูเขาไฟฮาโกเนะ ประกอบไปด้วยแร่กำมะถันและน้ำพุร้อนเป็นจำนวนมาก หุบเขาโอวาดานิเป็นสถานที่นิยมสำหรับนักท่องเที่ยวในการชมทัศนียภาพภูเขาไฟฟูจิ และการดำขี้ด้า ซึ่งดื่มในน้ำพุร้อนที่ประกอบไปด้วยแร่กำมะถันเป็นจำนวนมาก ว่ากันว่าหากผู้ใดได้ทานขี้ด้าที่นี่จะมีอายุยืน



อิสระรับประทานอาหารกลางวัน (ไม่รวมในแพ็คเกจ)

เดินทางสู่โกเท็มบะ พรีเมียม เอ้าท์เลต เอ้าท์เลตชื่อดังประจำภูมิภาคซุบุนแห่งนี้ ตั้งอยู่ในเมืองโกเท็มบะ จังหวัดชิซุโอกะ หนึ่งในพื้นที่ท่องเที่ยวยอดนิยมรอบแนวภูเขาไฟฟูจิ ที่นี่เป็นเอ้าท์เลตที่รวมร้านแบรนด์เนมชื่อดังทั้งในและต่างประเทศถึง 210 ร้าน นับเป็นพื้นที่เชิงพาณิชย์ที่ใหญ่ที่สุดของแนวธรรมชาติอันงดงาม ที่กระจายตัวอยู่รอบภูเขาไฟฟูจิ ซึ่งเอ้าท์เลตแห่งนี้ถูกสร้างขึ้นมาจากมีคอนเซปต์ว่า “เมืองกลางป่า” โดยสถาปัตยกรรมส่วนใหญ่ และการวางผังของอาคารต่างๆ ภายในเอ้าท์เลต ถูกจำลองมาจากเมืองประวัติศาสตร์ในทวีปอเมริกาเหนือ พื้นที่ทางเดินส่วนใหญ่จะเป็นแบบเปิดโล่ง เพื่อให้นักท่องเที่ยวได้เดินช้อปปิ้งท่ามกลางบรรยากาศเย็นสบายจากทำเลที่ตั้งซึ่งแวดล้อมไปด้วยพื้นที่ธรรมชาติขนาดใหญ่



จากนั้นเดินทางเข้าสู่ **โรงแรม Tominoko Hotel** โรงแรม 3 ดาว และ **รับประทานอาหารเย็นที่ห้องอาหารของโรงแรม (เมนูฟิวต์ ไม่รวมชาบู)** โดยโรงแรมอยู่บริเวณฟูจิ ที่พักทำเลดี วิวสวย ตั้งอยู่ ณ ริมชายฝั่งของทะเลสาบคาวากูจิโกะที่สวยงาม ประกอบด้วยห้องอาบน้ำพุร้อนที่มีวิวอันตระการตาของ ภูเขาไฟฟูจิ มีห้องอาหารสไตล์ญี่ปุ่น มีอินเทอร์เน็ตไร้สาย (Wi-Fi) ฟรี ที่ลิอบบี้ และ ให้ท่านอิสระพักผ่อนตามอัธยาศัย



DAY 3

อิสระรับประทานอาหารเช้า ณ ห้องอาหารของโรงแรม (รวมในแพ็คเกจ)

โปรแกรมท่องเที่ยวในวันนี้สามารถเปลี่ยนแปลงสถานที่ได้ตามที่ลูกค้าต้องการ โดยจะสามารถใช้รถนำเที่ยวได้ภายในเวลา 10 ชั่วโมง หรือ ภายในระยะทาง 300 กิโลเมตร เพื่อให้ท่านได้เที่ยวได้อิสระและตรงตามใจท่านมากขึ้น

รถมารับท่านตามเวลานัดหมาย

ทะเลสาบคาวากุจิ ทะเลสาบคาวากุจิ เป็นหนึ่งใน 5 ทะเลสาบซึ่งตั้งอยู่บริเวณภูเขาไฟฟูจิ ถือเป็นทะเลสาบที่ได้รับความนิยมจากนักท่องเที่ยวมากที่สุดจากบรรดาทะเลสาบทั้งหมด ซึ่งมีต้นกำเนิดจากการระเบิดของภูเขาไฟฟูจิในอดีต จนทำให้ลาวาที่กระจายตัวออกมาปิดกั้นพื้นที่เดิมซึ่งเป็นแม่น้ำ จนกลายเป็นทะเลสาบดังเช่นทุกวันนี้ และในช่วงศตวรรษที่ 16 ซึ่งมีการแสวงบุญอย่างแพร่หลายในพื้นที่รอบภูเขาไฟฟูจิ



ศาลเจ้าอาราคุระเซ็นเงิน เป็นสถานที่งดงามรายล้อมไปด้วยธรรมชาติ และต้นไม้ขนาดใหญ่ สิ่งที่น่าสนใจอีกสิ่งหนึ่งของวัดแห่งนี้ก็คือ เป็นจุดชมวิวที่สามารถมองเห็นภูเขาไฟฟูจิด้วยตนเอง โดยเฉพาะในช่วงที่ทัศนียภาพและวิสัยทัศน์เป็นใจจะเห็นภูเขาไฟฟูจิชัดเจนมาก รวมไปถึงการได้ชมวิวอณาบริเวณใกล้เคียงซึ่งเป็นหมู่บ้านของชาวญี่ปุ่นในบริเวณนั้น



อิสระรับประทานอาหารกลางวัน (ไม่รวมในแพ็คเกจ)

และนำท่านเที่ยวชม **สวนชิบะซากุระ Chiba Sakura** หรือ ฟิงค์มอสส์ Pink Moss จะไม่ใช่ไม้ยืนต้นสูงแต่กลับปกคลุมพื้นที่ในแนวราบ เมื่อบานเต็มทิมองเผินๆ จะเหมือนผืนดิน และเขาทั้งลูกถูกปกคลุมด้วยสีชมพูหลากหลายเฉด จุดชมวิวที่ถูกโหวตว่าสวยที่สุด คือบริเวณรอบภูเขาไฟฟูจิ ในเขตจังหวัดยะมะนะชิ



หมู่บ้านน้ำใส โอชิโนะฮัคไค เป็นหนึ่งในสถานที่ท่องเที่ยวไฮไลท์ของจังหวัดยามานาชิ แห่งประเทศญี่ปุ่น ตั้งอยู่ใกล้กับภูเขาไฟฟูจิ ที่แห่งนี้จะเป็นหมู่บ้านเล็กๆ ที่ตั้งอยู่ระหว่างทะเลสาบคาวากุจิโกะกับทะเลสาบยามานาคาโกะ ไฮไลท์ของที่นี่ก็คือ ในหมู่บ้านจะมีบ่อน้ำใสสะอาดรวมกันกว่า 8 บ่อ และยังเป็นที่พักผ่อนหย่อนใจว่า บ่อน้ำในหมู่บ้านนี้เป็นแหล่งน้ำสะอาดอันศักดิ์สิทธิ์จากภูเขาไฟฟูจิ เนื่องจากหมู่บ้านโอชิโนะฮัคไคนี้มีพื้นที่อยู่ใกล้กับแหล่งน้ำและภูเขา จึงทำให้มีอากาศดีตลอดทั้งปี



จากนั้นนำท่านเดินทางเมืองโตเกียว และเข้าสู่โรงแรมที่พัก

โดยท่านสามารถเลือกห้องพักในเครือ **APARTMENT HOTEL MIMARU TOKYO** ได้ทั้งหมด **8 แห่ง** ทั่วกรุงโตเกียว



- **MIMARU TOKYO UENO NORTH**
- **MIMARU TOKYO UENO EAST**
- **MIMARU TOKYO ASAKUSA STATION**
- **MIMARU TOKYO STATION EAST**
- **MIMARU TOKYO IKEBUKURO**
- **MIMARU TOKYO GINZA EAST**
- **MIMARU TOKYO UENO OKACHIMACHI**
- **MIMARU TOKYO SHINJUKU WEST**

โดยจะเป็นอพาร์ทเมนท์ที่มีสิ่งอำนวยความสะดวกครบครัน ทำเลดี ใจกลางย่านสำคัญ สะดวกสบาย เหมาะกับนักท่องเที่ยวทุกกลุ่ม ทุกวัย โดยเฉพาะกลุ่มครอบครัว ซึ่งมีห้องหลากหลายแบบให้ท่านเลือก มีระบบรักษาความปลอดภัย **Free Wifi** เครื่องครัว เครื่องใช้ครบครัน

หากต้องการห้องพัก POKEMON ROOM สามารถให้ทางบริษัทเสนอให้ได้เช่นกัน



Hotel Living: Weekly/Monthly Plan

#longtermstay #family #tokyo
#kyoto #osaka



A Girl's Night at MIMARU

#girlsday #friends #in-room
#tokyo #kyoto



A Hotel Room with a Projector

#theater #family #children #friends
#couple

เมื่อถึงโรงแรมที่พักแล้ว ท่านสามารถยื่นพาสปอร์ต เพื่อทำการเช็คอิน

อิสระรับประทานอาหาร (ไม่รวมในแพ็คเกจ) ท่องเที่ยว และพักผ่อนตามอัธยาศัย

DAY 4

อิสระรับประทานอาหารเช้า (ไม่รวมในแพ็คเกจ)

ให้ท่านได้เปิดประสบการณ์ท่องเที่ยว กรุงโตเกียว **ด้วยตัวคุณเอง** กับย่านดังต่างๆ ของกรุงโตเกียวที่มีชื่อเสียงมากมาย โดยสามารถนำ **Voucher บัตรรถไฟฟ้าใต้ดิน Tokyo Metro 1 Day Pass** ที่ทางบริษัทแถมให้นำไปสแกน QR Code ได้ที่ตู้อัตโนมัติทุกสถานีเพื่อแลกเป็นตั๋วรถไฟและใช้เดินทางได้ทันที

ย่านท่องเที่ยวกรุงโตเกียวนั้นมีหลากหลายย่านที่สำคัญที่ขอแนะนำ เช่น

ย่านชินจูกุ ย่านช้อปปิ้งชื่อดังกับห้างสรรพสินค้าชื่อดังขนาดใหญ่มากมายนานาชนิด รวมถึงร้านเครื่องใช้ไฟฟ้า BIG CAMERA ร้านรองเท้า ABC MART ร้านขายยา ร้านเสื้อผ้าและกระเป๋า รวมถึงร้านอาหารที่ให้เลือกมากมาย รวมถึงร้านคาเฟ่ที่น่านั่งมากมาย



ย่านฮาราจุกุ ศูนย์กลางของวัยรุ่นญี่ปุ่น เรียกได้ว่าหากมีแฟชั่นอัปเดตที่นี่คือที่แรก นอกจากนั้นยังเป็นศูนย์รวมแฟชั่นสุดแนวต่างๆ มากมายอีกด้วย ย่านนี้หาของทานง่ายไม่แพ้ย่านอื่น แต่ถ้าเป็นคาเฟ่ น่ารักๆ สไตล์ญี่ปุ่น รวมถึงของกินของทานเล่น นี่คืออีกย่านหนึ่งที่ห้ามพลาดเลยทีเดียว



ย่านชินจูกุ ย่านศูนย์กลางที่สำคัญอีกแห่งหนึ่งของกรุงโตเกียว กับห้างสรรพสินค้าชั้นนำ สินค้าทันสมัย ร้านค้ามากมายรวมถึงจุดชมวิวที่ใครๆก็ต้องมา เช่น ห้าแยกชินจูกุ สำหรับท่านที่ชอบดื่มชากาแฟ ความละเมียดสไตล์ญี่ปุ่น ที่ย่านชินจูกุคืออีกย่านที่ห้ามพลาดทีเดียว



ย่านอาคิฮาบาระ สวรรค์ของเหล่าโอตาคุ มังงะ มีชื่อมากมาย สัมผัสวัฒนธรรมไอ돌ญี่ปุ่น AKB48 ศูนย์กลางเมดคาเฟ่ของโลก ช้อปโป๊งสินค้าจากการ์ตูนชื่อดังมากมาย เครื่องใช้ไฟฟ้าสุดล้ำ และเทคโนโลยีสุดล้ำ สมกับเป็นผู้นำเทคโนโลยีของโลก



ย่านกินซ่า และรูปงิ ย่านหรูหรา ไฮโซของกรุงโตเกียว ที่มีร้านอาหารแบบญี่ปุ่นมากมาย แม้จะไม่ใช่ร้านใหญ่โต แต่เต็มไปด้วยความพิถีพิถันแบบญี่ปุ่น และเป็นที่นิยมของคนญี่ปุ่น ที่เรียกได้ว่าถ้ามีโอกาสต้องมาทานให้ได้



ย่านอุเอโนะ ย่านสุดฮิตและมีชื่อเสียงและรู้จักเป็นอย่างดีของนักท่องเที่ยว ที่ย่านอุเอโนะใครที่ชอบสินค้ามือสองคุณภาพดีที่มีให้เลือกมากมาย ห้ามพลาดเลย และยังมีตลาดปลาอาเมโยโกะกับอาหารทะเล และผลไม้สดที่มีมาให้เลือกมากมาย รวมถึงตึกมวงทาเคยะ ที่หลายคนคุ้นเคยกับขนมของฝากที่มีมากมาย ร้านอาหารเด่นคือร้านซูชิ ใครเป็นสายนี้ห้ามพลาดเลยทีเดียว



ย่านอาซากุสะ ย่านเก่าแก่และมีชื่อเสียงของกรุงโตเกียวที่นักท่องเที่ยวต้องมาชมความสวยงามและไหว้พระที่วัดอาซากุสะ ชมความสวยงามของแม่น้ำสุมิดะ แม่น้ำขนาดใหญ่ที่ไหลพาดผ่านกรุงโตเกียวเรื่องช้อปปิ้งย่านนี้อาจจะไม่เด่น แต่ร้านอาหารมากมาย ทั้งของหวาน อาหารคาว ขนมปัง ร้านกาแฟ เป็นต้น



ในกรณีที่ท่านต้องการเดินทางท่องเที่ยวไปยัง สวนสนุก Tokyo Disneyland หรือ Tokyo Disney Sea สามารถติดต่อ สอบถามเพื่อซื้อบัตรได้ที่เจ้าหน้าที่ของบริษัท



เดินทางกลับที่พักด้วยตนเอง

***ไม่มีรถส่วนตัวบริการในวันนี้**

DAY 5

อิสระรับประทานอาหารเช้า (ไม่รวมในแพ็คเกจ)

ให้ท่านพักผ่อนตามอัธยาศัย จนถึงเวลาเช็คเอาท์ออกจากโรงแรมที่พัก

รถมารับท่านตามเวลานัดหมาย นำท่านเดินทางจากโรงแรม สู่สนามบินนานาชาตินาริตะ/ฮาเนดะ โดยรถรับส่งส่วนตัว

เดินทางถึงสนามบินนานาชาตินาริตะ/ฮาเนดะ หลังจากนั้นเช็คอินที่เคาน์เตอร์สายการบิน **THAI AIRWAYS**



เดินทางออกจากสนามบินนานาชาตินาริตะ/ฮาเนดะ โดยสายการบิน THAI AIRWAYS สัมภาระโหลด ใต้ท้องเครื่อง 25 กิโลกรัม สัมภาระติดตัวขึ้นเครื่อง 7 กิโลกรัม พร้อมบริการอาหารและเครื่องดื่มบนเครื่อง โดยท่านสามารถเลือกเที่ยวบินขากลับได้ตามตารางด้านล่างนี้

ตารางเที่ยวบินขากลับ โตเกียว – กรุงเทพฯ			
เที่ยวบิน	เส้นทาง	ออก	ถึง
TG 643	NRT-BKK	11:45	17:05
TG 677	NRT-BKK	17:30	22:30

เดินทางถึงสนามบินสุวรรณภูมิ กรุงเทพฯ ประเทศไทย โดยสวัสดิภาพ และมีความสุข

Tominoko Hotel 1 คืน และ เลือกพัก MIMARU 2 คืน						
บินการบินไทย แพคเกจ 5 วัน 3 คืน ราคาเริ่มต้นต่อท่าน						
เดินทาง เมษายน - กรกฎาคม 67						
วันที่	ผู้เดินทาง	4 ท่าน	5 ท่าน	6 ท่าน	7 ท่าน	8 ท่าน
17-21 เม.ย. 24-28 เม.ย.	ผู้ใหญ่	50,000	47,000	46,300	44,600	43,500
	เด็กมีเตียง	45,700	42,500	41,800	39,900	39,000
	เด็กไม่มีเตียง	37,500	37,500	37,500	37,500	37,500
8-12 พ.ค. 15-19 พ.ค. 22-26 พ.ค.	ผู้ใหญ่	46,500	44,000	42,000	40,900	39,800
	เด็กมีเตียง	44,300	39,900	37,900	36,700	35,600
	เด็กไม่มีเตียง	34,800	34,800	34,800	34,800	34,800
5-9 มิ.ย. 12-16 มิ.ย. 19-23 มิ.ย. 26-30 มิ.ย.	ผู้ใหญ่	46,500	44,000	42,000	40,900	39,800
	เด็กมีเตียง	44,300	39,900	37,900	36,700	35,600
	เด็กไม่มีเตียง	34,800	34,800	34,800	34,800	34,800
3-7 ก.ค. 10-14 ก.ค. 17-21 ก.ค. 24-28 ก.ค.	ผู้ใหญ่	50,000	47,000	46,300	44,600	43,500
	เด็กมีเตียง	44,300	39,900	37,900	36,700	35,600
	เด็กไม่มีเตียง	34,800	34,800	34,800	34,800	34,800

หากต้องการเดินทางวันอื่นๆ ที่ไม่ได้ระบุในเอกสาร สามารถแจ้งให้ทำราคาใหม่ได้ค่ะ
เลือกเดินทางได้ทุกวัน ครบ 4 ท่าน ออกเดินทางได้เลย ไม่ต้องรอกรุปเต็ม

อัตราค่าบริการรวม

- ตัวเครื่องบิน ไป-กลับ สายการบิน การบินไทย เส้นทางกรุงเทพ-โตเกียว-กรุงเทพ
- บริการโหลดสัมภาระ ท่านละ 25 กก. และ บริการอาหารเครื่องดื่มบนเครื่อง
- ค่าที่พัก 1 คืน ณ โรงแรม Tominoko Hotel พร้อมอาหารเช้าและเย็น ห้องละ 2-3 ท่าน
- ค่าที่พัก 2 คืน ณ Apartment Hotel Mimaru ห้องละ 4 ท่าน ไม่มีอาหารเช้า
- ค่าบริการรถ รับ-ส่ง ส่วนตัวระหว่างสนามบิน – โรงแรม – สนามบิน 2 เที่ยว
- บัตร Tokyo Subway 1 Day Pass (ใช้เดินทางได้ 1 วัน)
- บริการรถท่องเที่ยวแบบส่วนตัว พร้อมคนขับรถ 2 วัน ไม่เกิน 10 ชั่วโมง ตามเส้นทางที่ระบุ
- ค่าน้ำมันรถ และค่าจอดรถตามจุดบริการต่างๆ

อัตราค่าบริการไม่รวม

- อาหารเช้า ณ Apartment Hotel Mimaru
- ค่าอาหารมื้ออิสระ
- ค่าใช้จ่ายที่อยู่นอกเหนือที่ได้ระบุไว้ในข้างต้น
- ค่าใช้จ่ายส่วนตัว เช่น ค่าช้อปปิ้ง ค่าโทรศัพท์ฯ
- ประกันการเดินทางส่วนบุคคล และ ประกันสุขภาพกรณีติดเชื้อโควิด
- ทิปสำหรับคนขับรถ สามารถให้ได้ตามความพึงพอใจ ไม่บังคับ
- ไม่รวมไกด์ท้องถิ่น และหัวหน้าทัวร์
- ค่าเข้าชมสถานที่ต่าง ๆ (ถ้ามี)

วิธีการจองแพ็คเกจ

สามารถสอบถาม เพื่อเช็คแพ็คเกจตามวันที่ท่านต้องการเดินทาง โดยท่านสามารถ แอดไลน์ [sweetbeetravel2](https://www.sweetbeetravel2.com) หรือ โทร 094-324-8008 หรือ sweetbeetravel@yahoo.com และ FB: Sweetbee Travel, Ltd.

เมื่อตกลงรายละเอียดพร้อมจองแล้ว ทางบริษัทจะจองตั๋วเครื่องบินและที่พักให้ โดยทางบริษัทจะทำการจองตั๋วเครื่องบินพร้อมส่ง booking การจองตัวไปให้เพื่อตรวจเช็ค คำนานานาม, ชื่อ และ นามสกุล ถูกต้องตรงตามหน้าหนังสือเดินทางหรือไม่ พร้อมตรวจสอบวันเวลาเดินทาง เส้นทางบินอีกครั้ง

ทางบริษัทจะขออนุญาตสงใบเรียกเก็บค่าใช้จ่าย โดยจะเรียกเก็บค่าตัวเครื่องบิน และ ค่ามัดจำที่พักบางส่วนก่อน โดยที่หลังจากลูกค้าได้ชำระตามใบเรียกเก็บมาแล้ว ทางบริษัทจะทำการออกตั๋วเครื่องบินให้ทันที และส่งตั๋วเครื่องบินให้ทางไลน์ หรืออีเมล พร้อมทำการคอนเฟิร์มโรงแรมและบริษัทรถรับส่งในญี่ปุ่น

ค่าใช้จ่ายส่วนที่เหลือทางบริษัทจะขออนุญาตเก็บอีกครั้งก่อนเดินทางประมาณ 20 วัน และหลังจากนั้นก่อนเดินทางประมาณ 10 วัน ทางบริษัทจะทำการจัดส่งเอกสารท่องเที่ยวต่างๆ, ตัวเครื่องบิน, ใบ Hotel Confirmation และ คู่มือการท่องเที่ยวของเมืองที่ท่านจะไปให้ทางบริการขนส่งต่างๆ อีกครั้ง

การยกเลิกแพ็คเกจ

ในกรณีที่ต้องการยกเลิกการจองแพ็คเกจโปรดแจ้งก่อนเดินทางอย่างน้อย **28 วัน** โดย**บริษัทขอสงวนสิทธิ์ดูเป็นกรณีไป** ว่าสามารถทำได้หรือไม่เพราะต้องดูเงื่อนไขรายละเอียดของตัวเครื่องบินและโรงแรมที่ทำการจองว่าสามารถยกเลิกได้หรือไม่

หมายเหตุ

ตัวเครื่องบิน และ โรงแรมตามที่เสนอในโปรแกรมนี้ ยังไม่ได้มีการล็อคตัว หรือมีการจองใดๆ

เกิดขึ้น

หากท่านสนใจโปรแกรมตามเอกสาร **รบกวนส่งหน้าพาสปอร์ตให้ทางบริษัทโดยเร็วที่สุด หรือท่านสามารถแจ้งค่านำหน้า ชื่อ นามสกุล ภาษาอังกฤษ สะกดตรงตามหน้าพาสปอร์ต เพื่อล็อคที่นั่งตัวเครื่องบินตามวันเวลาเดินทางดังกล่าว เนื่องจากที่นั่งราคาตามที่เสนอ ในแต่ละเที่ยวบิน แต่ละวัน มีจำนวนจำกัด**

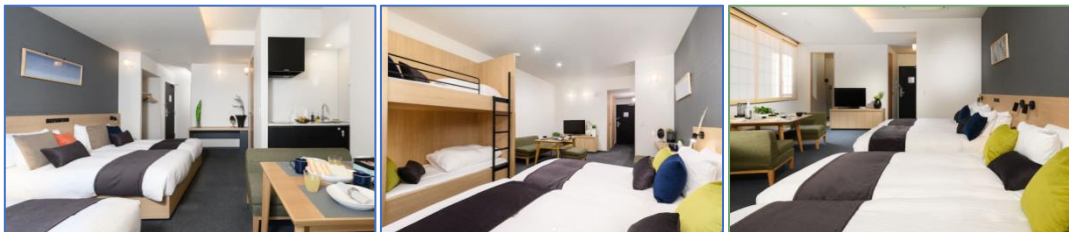
โปรแกรมเที่ยว แผนการเดินทาง และ โรงแรม สามารถพูดคุย และปรับเปลี่ยนรายละเอียดได้ในภายหลัง

พาสปอร์ตของท่านต้องมีอายุคงเหลือไม่น้อยกว่า 6 เดือน นับจากวันที่เดินทาง

1. MIMARU TOKYO UENO NORTH

ห้อง	ประเภทเตียง	ขนาด	จำนวนผู้เข้าพัก
Apartment	4 Single Beds	37 m ²	ผู้ใหญ่ 4 ท่าน เด็ก 2 ท่าน
Family Apartment	2 Single Beds + 1 Bunk Bed	34 m ²	ผู้ใหญ่ 4 ท่าน เด็ก 2 ท่าน
Deluxe Family Apartment	4 Single Beds + 1 Bunk Bed	52 m ²	ผู้ใหญ่ 6 ท่าน เด็ก 2 ท่าน

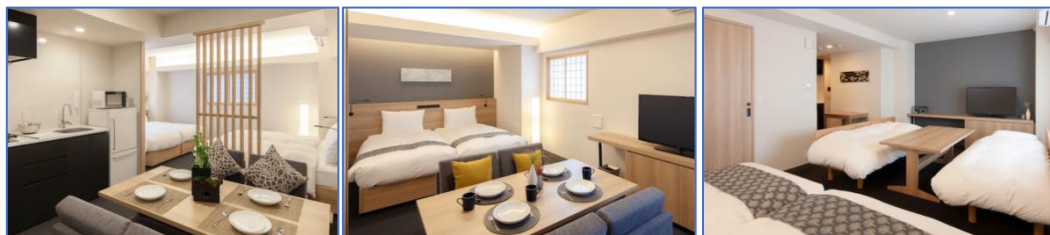
โรงแรมอยู่ห่างจากสถานี Ueno Station Iriya Exit เดินเท้าประมาณ 8 นาที



2. MIMARU TOKYO UENO EAST

ห้อง	ประเภทเตียง	ขนาด	จำนวนผู้เข้าพัก
Apartment	4 Single Beds	38 m ²	ผู้ใหญ่ 4 ท่าน เด็ก 2 ท่าน
Family Apartment	2 Single Beds + 1 Bunk Bed	39 m ²	ผู้ใหญ่ 4 ท่าน เด็ก 2 ท่าน
Apartment (Sofabed)	2 Single Beds + 2 Sofa Bed	38 m ²	ผู้ใหญ่ 4 ท่าน เด็ก 2 ท่าน
Japanese Apartment	2 Single Beds + 2 Futon	40 m ²	ผู้ใหญ่ 4 ท่าน เด็ก 2 ท่าน
Dog-friendly Apartment	4 Single Beds	38 m ²	ผู้ใหญ่ 4 ท่าน เด็ก 2 ท่าน
Connecting Japanese Apartment	6 Single Beds + 2 Futon	78 m ²	ผู้ใหญ่ 8 ท่าน เด็ก 4 ท่าน

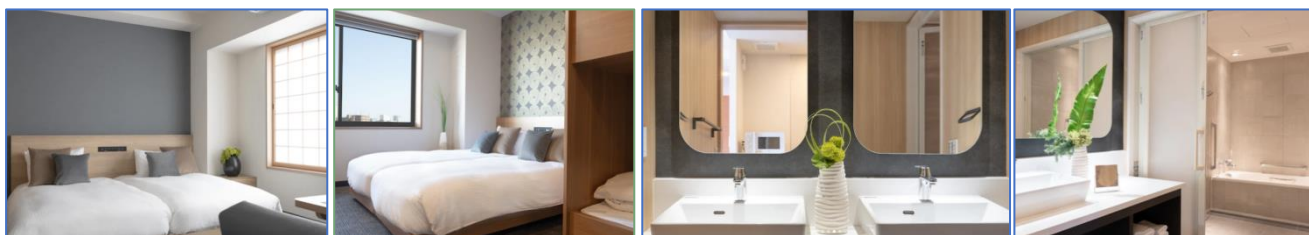
โรงแรมอยู่ห่างจากสถานี Ueno Station Iriya Exit เดินเท้าประมาณ 3 นาที



3. MIMARU TOKYO ASAKUSA STATION

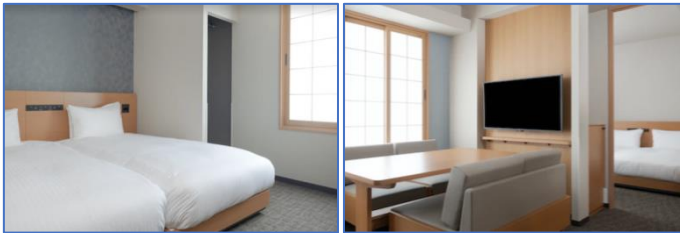
ห้อง	ประเภทเตียง	ขนาด	จำนวนผู้เข้าพัก
Family Apartment	2 Single Beds + 1 Bunk Bed	35 m ²	ผู้ใหญ่ 4 ท่าน เด็ก 2 ท่าน
River View Family Theater Apartment	2 Single Beds + 1 Bunk Bed	35 m ²	ผู้ใหญ่ 4 ท่าน เด็ก 2 ท่าน
Two-Bedroom Suite	4 Single Beds + 1 Bunk Bed	52 m ²	ผู้ใหญ่ 6 ท่าน เด็ก 2 ท่าน
River View Two-Bedroom Theater Suite	4 Single Beds + 1 Bunk Bed	53 m ²	ผู้ใหญ่ 6 ท่าน เด็ก 2 ท่าน
Deluxe Two-Bedroom Suite	4 Single Beds + 2 Bunk Bed	71 m ²	ผู้ใหญ่ 8 ท่าน เด็ก 2 ท่าน

Asakusa Station Number 4 Exit(Ginza Line) 1-minute walk



4. MIMARU TOKYO STATION EAST

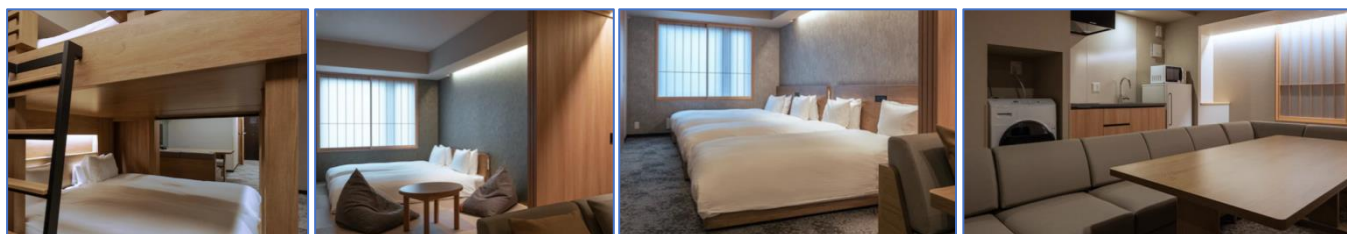
ห้อง	ประเภทเตียง	ขนาด	จำนวนผู้เข้าพัก
2 Bedroom Apartment	4 Single Beds	41-46 m ²	ผู้ใหญ่ 4 ท่าน เด็ก 2 ท่าน
1 Bedroom with Bunk bed	2 Single Beds + 1 Bunk Bed	39-41 m ²	ผู้ใหญ่ 4 ท่าน เด็ก 2 ท่าน
2 Bed Theater Room with Bunk Bed		47 m ²	ผู้ใหญ่ 6 ท่าน เด็ก 2 ท่าน
Connecting Apartment		84 m ²	ผู้ใหญ่ 8 ท่าน เด็ก 4 ท่าน

2 Bedroom Accessible 4		46 m ²	ผู้ใหญ่ 4 ท่าน เด็ก 2 ท่าน
<p>Hatchobori Station (Hibiya Line · JR Keiyo Line) 2-minute walk</p> 			

5. MIMARU TOKYO IKEBUKURO


ห้อง	ประเภทเตียง	ขนาด	จำนวนผู้เข้าพัก
Apartment	4 Single Beds	40 m ²	ผู้ใหญ่ 4 ท่าน เด็ก 2 ท่าน
Japanese Apartment	2 Single Beds + 2 Futon	39 m ²	ผู้ใหญ่ 4 ท่าน เด็ก 2 ท่าน
Loft Bed Apartment	2 Loft Beds + 1 Futon	39 m ²	ผู้ใหญ่ 4 ท่าน เด็ก 2 ท่าน
Two-Bedroom Suite	4 Single Beds + 1 Bunk Bed	58 m ²	ผู้ใหญ่ 6 ท่าน เด็ก 2 ท่าน

JR Ikebukuro 5-minute walk



6. MIMARU TOKYO GINZA EAST

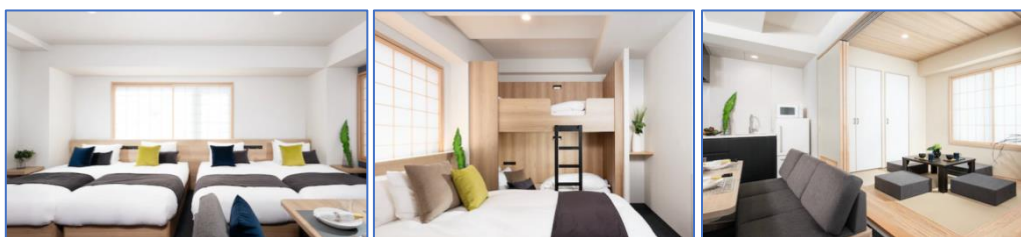
ห้อง	ประเภทเตียง	ขนาด	จำนวนผู้เข้าพัก
Family Apartment	2 Single Beds + 1 Bunk Bed	39 m ²	ผู้ใหญ่ 4 ท่าน เด็ก 2 ท่าน
Family Theater Apartment	2 Single Beds + 1 Bunk Bed	41 m ²	ผู้ใหญ่ 4 ท่าน เด็ก 2 ท่าน
Loft Bed Theater Apartment	2 Single Beds + 2 Loft Bed	38 m ²	ผู้ใหญ่ 4 ท่าน เด็ก 2 ท่าน
Theater Apartment	4 Single Beds	42 m ²	ผู้ใหญ่ 4 ท่าน เด็ก 2 ท่าน

Deluxe Family Apartment	4 Single Beds + 1 Bunk Bed	55 m ²	ผู้ใหญ่ 6 ท่าน เด็ก 2 ท่าน
<p>Shintomicho Station Number 1 Exit (Elevator Exit) (Tokyo Metro Yurakucho Line) 3-minute walk</p> 			

7. MIMARU TOKYO UENO OKACHIMACHI

ห้อง	ประเภทเตียง	ขนาด	จำนวนผู้เข้าพัก
Apartment	4 Single Beds	38 m ²	ผู้ใหญ่ 4 ท่าน เด็ก 2 ท่าน
Family Apartment	2 Single Beds + 1 Bunk Bed	35 m ²	ผู้ใหญ่ 4 ท่าน เด็ก 2 ท่าน
Deluxe Japanese Apartment	2 Single Beds + 2 Futon + 1 Bunk Bed	49 m ²	ผู้ใหญ่ 6 ท่าน เด็ก 2 ท่าน
One-Bedroom Apartment	6 Single Beds	64 m ²	ผู้ใหญ่ 6 ท่าน เด็ก 2 ท่าน

Ueno Okachimachi Station A1 Exit (Toei Oedo Line) 3-minute walk



8. MIMARU TOKYO SHINJUKU WEST

ห้อง	ประเภทเตียง	ขนาด	จำนวนผู้เข้าพัก
Family Apartment	2 Single Beds + 1 Bunk Bed	40 m ²	ผู้ใหญ่ 4 ท่าน เด็ก 2 ท่าน
Apartment	4 Single Beds	40 m ²	ผู้ใหญ่ 4 ท่าน เด็ก 2 ท่าน
Japanese Apartment	2 Single Beds + 2 Futon	42 m ²	ผู้ใหญ่ 4 ท่าน เด็ก 2 ท่าน
Deluxe Apartment	6 Single Beds	58 m ²	ผู้ใหญ่ 6 ท่าน เด็ก 2 ท่าน

Deluxe Japanese Apartment	2 Single Beds + 2 Futon + 1 Bunk Bed	60 m ²	ผู้ใหญ่ 6 ท่าน เด็ก 2 ท่าน
---------------------------	---	-------------------	----------------------------

Tochomae Station A2 Exit (Oedo Line) 8-minute walk

