



SWEETBEE TRAVEL CO.,LTD. TAT License 11/06620  
148/3 Soi Sassana5, Rama6 Rd., Samsennai, Phayathai, Bangkok 10400



094-3248008, 02-278-3064



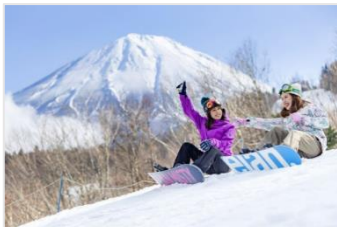
www.sweetbeetravels.com



sweetbeetravel@yahoo.com



sweetbeetravel2



## TG TOKYO MIMARU WINTER HOLIDAY 6D4N

แพ็คเกจ 6 วัน 4 คืน

เดินทาง 4 ท่านขึ้นไป

อิสระเลือกวันเดินทางเองได้

ออกเดินทางได้เลย ไม่ต้องรอกรุ๊ปเต็ม



เดินทางโดยสารการบิน THAI AIRWAYS

น้ำหนักสัมภาระโหลดใต้ท้องเครื่องท่านละ 25 กิโล พร้อมบริการแบบ FULL SERVICE

เปิดประสบการณ์เดินทางท่องเที่ยวแบบส่วนตัว

คนขับรถส่วนตัว | ฟุจิเท็น สกีรีสอร์ท | หมู่บ้านน้ำใส โอชิโนซัคได

| โกเท็มบะ พรีเมียม เอ้าท์เลต | เมืองนิกโก้ | สะพานชินเคียว | ทะเลสาบชูเซ็นจิ |

ศาลเจ้าโทโชกุ | อิสระท่องเที่ยว

หรือ สามารถเปลี่ยนโปรแกรมเที่ยวได้ตามใจต้องการ

ในราคาเริ่มต้นท่านละ 51,600 บาท

พัก APARTMENT HOTEL MIMARU เลือกได้ถึง 8 สาขา ทั่วกรุงโตเกียว  
ทำเลดี ใจกลางเมือง เดินทางง่าย พักยาว 4 คืน ไม่ต้องย้ายโรงแรม

เดินทางได้ตั้งแต่ ธันวาคม 66 – กุมภาพันธ์ 67

วันที่	รายละเอียดการเดินทาง	อาหาร
วันที่ 1	เช็คอินสนามบินสุวรรณภูมิ เค้ายเตอร์สายการบิน การบินไทย	-
วันที่ 2	เดินทางถึงสนามบินโตเกียว - รถส่วนตัวรับจากสนามบิน - โรงแรม APARTMENT HOTEL MIMARU - อีสรระท่องเที่ยวตามอัธยาศัย * ไร่รถแบบ One Way Transfer พร้อมคนขับรถ ไม่มีไกด์	-
วันที่ 3	รถนำเที่ยวส่วนตัว – ฟุจิเท็น สกีรีสอร์ท - หมู่บ้านน้ำใส โอชิโนฮัคโค – โโกเท็มบะเอ้า เล็ด - โรงแรม APARTMENT HOTEL MIMARU * สามารถเปลี่ยนแปลงสถานที่ท่องเที่ยวได้ตามต้องการ หรือ สลับวันไร่รถได้ * ไร่รถวันละ 10 ชั่วโมง พร้อมคนขับรถ ไม่มีไกด์	-
วันที่ 4	รถนำเที่ยวส่วนตัว - เมืองนิกโก้ – สะพานชินเคียว – คันมันกาฟูจิ - ศาลเจ้าโทโชกุ - ทะเลสาบชูเซ็นจิ – โรงแรม APARTMENT HOTEL MIMARU * สามารถเปลี่ยนแปลงสถานที่ท่องเที่ยวได้ตามต้องการ หรือ สลับวันไร่รถได้ * ไร่รถวันละ 10 ชั่วโมง พร้อมคนขับรถ ไม่มีไกด์	-
วันที่ 5	FREE DAY อีสรระท่องเที่ยวเต็มวัน – โรงแรม APARTMENT HOTEL MIMARU * ไม่มีรถบริการในวันนี้	-
วันที่ 6	อีสรระท่องเที่ยวตามอัธยาศัย - รถมารับตามเวลานัดหมาย - สนามบินฮาเนดะ/สนามบิน นาริตะ * ไร่รถแบบ One Way Transfer พร้อมคนขับรถ ไม่มีไกด์	-
โรงแรม	เลือกพัก APARTMENT HOTEL MIMARU TOKYO ทั้งหมด 8 แห่ง 4 คืน	
ผู้เดินทาง	เริ่มต้น 4 ท่าน ขึ้นไป	รถโดยสาร   รถแบบส่วนตัว ตามจำนวนผู้โดยสาร
สายการบิน	THAI AIRWAYS การบินไทย - น้ำหนักกระเป๋า 30 กก. - บริการแบบ FULL SERVICE	
ขาไป	TG642 BKK-NRT 23:55-07:40 TG682 BKK-HND 23:15-06:55	ขากลับ   TG643 NRT-BKK 11:45-17:05 TG677 NRT-BKK 17:30-22:30
<b>เดินทาง ธันวาคม 66 – กุมภาพันธ์ 67</b>		
<b>ราคาเริ่มต้นท่านละ</b>		<b>51,600 บาท</b>

- ในวันที่ไร่รถพาเที่ยว ท่านสามารถอีสรระเปลี่ยนแปลงสถานที่ท่องเที่ยวได้ตามต้องการ หรือ สลับวันที่ต้องการไร่รถได้ ปรับเปลี่ยนแผนการเดินทางได้
- หากท่านต้องการทานอาหารประเภทไหน สามารถแจ้งทางบริษัทเพื่อให้ช่วยจองร้านอาหารให้ได้ โดยจะเป็น Menu set ชุดหมูทอด หมูย่าง หรือปลาย่าง เป็นต้น มื้อกลางวัน ท่านละ 1,500 เยน และ มื้อเย็น ท่านละ 2,500 เยน ต่อท่าน และ สามารถชำระเงินให้กับร้านอาหารได้โดยตรง
- ก่อนการเดินทาง บริษัทจะมีการตั้งกลุ่มไลน์ส่วนตัว สำหรับประสานงานเจ้าหน้าที่ทั้งทางญี่ปุ่นและไทย
- หากต้องการเดินทางวันอื่นนอกเหนือจากที่ระบุในเอกสาร สามารถแจ้งบริษัทให้ทำราคาให้ได้

**พิเศษ !! แคมฟรี บัตรรถไฟฟ้า Tokyo Subway 24H (1 Day)**  
เพื่ออำนวยความสะดวกให้ท่านอีสรระท่องเที่ยวได้ตามใจต้องการ



## รายละเอียดการเดินทาง

### DAY 1

เดินทางถึงสนามบินสุวรรณภูมิ ให้ท่าน**เช็คอินที่เคาน์เตอร์สายการบิน การบินไทย THAI AIRWAYS** นำนักสัมภาระโหลดใต้ท้องเครื่องท่านละ 25 กก. และสัมภาระติดตัวขึ้นเครื่อง 7 กก.



เดินทางออกจากสนามบินสุวรรณภูมิ บินตรงสู่สนามบินนาริตะ/ฮาเนดะ เมืองโตเกียว ประเทศญี่ปุ่น โดยท่านสามารถเลือกเที่ยวบินขาไปได้ตามตารางด้านล่างนี้ พร้อมรับบริการอาหารและเครื่องดื่มบนเครื่อง แบบ Full Service

ตารางเที่ยวบินขาไป กรุงเทพฯ – โตเกียว			
เที่ยวบิน	เส้นทาง	ออก	ถึง
<b>TG642</b>	<b>BKK-NRT</b>	<b>23:55</b>	<b>07:40 +1 วัน</b>
<b>TG682</b>	<b>BKK-HND</b>	<b>23:15</b>	<b>06:55 +1 วัน</b>

### DAY 2

**เดินทางถึงสนามบินนาริตะ/ฮาเนดะ เมืองโตเกียว** ประเทศญี่ปุ่น หลังจากผ่านกระบวนการตรวจคนเข้าเมืองและศุลกากร และรับกระเป๋าสัมภาระเรียบร้อยแล้ว ให้ท่านเดินออกประตูทางออกที่ใกล้ที่สุด โดยคนขับรถจะถือป้ายชื่อของท่านรอรับที่ประตูทางออก

จากนั้นนำท่านเดินทางสู่โรงแรมที่พัก โดยรถที่โดยสารจะเป็นรถส่วนตัว ALPHARD หรือ HIACE ตามจำนวนผู้เดินทาง พร้อมคนขับรถ ไม่มีไกด์

โดยท่านสามารถเลือกห้องพักห้องพักในเครือ **APARTMENT HOTEL MIMARU TOKYO** ได้ทั้งหมด **8 แห่ง** ทั่วกรุงโตเกียว



- **MIMARU TOKYO UENO NORTH**
- **MIMARU TOKYO UENO EAST**
- **MIMARU TOKYO ASAKUSA STATION**
- **MIMARU TOKYO STATION EAST**
- **MIMARU TOKYO IKEBUKURO**
- **MIMARU TOKYO GINZA EAST**
- **MIMARU TOKYO UENO OKACHIMACHI**
- **MIMARU TOKYO SHINJUKU WEST**

โดยจะเป็นอพาร์ทเมนต์ที่มีสิ่งอำนวยความสะดวกครบครัน ทำเลดี ใจกลางย่านสำคัญ สะดวกสบาย เหมาะกับนักท่องเที่ยวทุกกลุ่ม ทุกวัย โดยเฉพาะกลุ่มครอบครัว ซึ่งมีห้องหลากหลายแบบให้ท่านเลือก มีระบบรักษาความปลอดภัย Free Wifi เครื่องครัว เครื่องใช้ครบครัน

หากต้องการพักห้อง **POKEMON ROOM** สามารถให้ทางบริษัทเสนอให้ได้เช่นกัน



Hotel Living: Weekly/Monthly Plan

#longtermstay #family #tokyo  
#kyoto #osaka



A Girl's Night at MIMARU

#girlsday #friends #in-room  
#tokyo #kyoto



A Hotel Room with a Projector

#theater #family #children #friends  
#couple

เมื่อถึงโรงแรมที่พักแล้ว ท่านสามารถยื่นพาสปอร์ต เพื่อทำการเช็คอิน

อิสระรับประทานอาหาร ท่องเที่ยว และพักผ่อนตามอัธยาศัย ท่านสามารถใช้บัตรรถไฟใต้ดินที่ ทางบริษัทได้แถมให้ ใช้เดินทางท่องเที่ยวตามย่านต่างๆ ที่น่าสนใจของกรุงโตเกียว

**\*ใช้รถรับส่งแบบ One Way Transfer จากสนามบิน - โรงแรม พร้อมคนขับรถ ไม่มีไกด์**

## DAY 3

### อิสระรับประทานอาหารเช้า

โปรแกรมท่องเที่ยวในวันนี้สามารถเปลี่ยนแปลงสถานที่ได้ตามที่ลูกค้าต้องการ โดยจะสามารถใช้รถนำเที่ยวได้ภายในเวลา 10 ชั่วโมง หรือ ภายในระยะทาง 300 กิโลเมตร ในบริเวณพื้นที่ฟูจิ นิกโกหรือใกล้เคียง เพื่อให้ท่านได้เที่ยวได้อิสระและตรงตามใจท่านมากขึ้น

หากต้องการเปลี่ยนแปลงโปรแกรมรถทัวร์รายละเอียดยกกับทางบริษัทล่วงหน้า 3 สัปดาห์ เพื่อให้ทางบริษัทได้ทำการแจ้งเปลี่ยนโปรแกรมให้คนขับรถทราบ และ หากท่านต้องการรับประทานอาหาร ณ ร้านอาหาร ที่ต้องมีการจองโต๊ะล่วงหน้า สามารถติดต่อทางบริษัทให้ดำเนินการจองให้ได้เช่นกัน (ไม่รวมค่าอาหาร)

09:00 น. รถมารับท่านตามเวลานัดหมาย นำท่านเดินทางท่องเที่ยวสู่

**ฟูจิเท็น สกี รีสอร์ท** (ไม่รวมค่าเช่าชุดและอุปกรณ์ในการเล่นสกี) Fujiten Ski Resort มี 7 เส้นทางเล่นสกี-สโนว์บอร์ด ตั้งแต่เส้นทางสำหรับมือใหม่ไปจนถึงเส้นทางสำหรับมืออาชีพและเส้นทางลาดชันลงเขา มีสิ่งอำนวยความสะดวกมากมาย ท่านที่สามารถเช่าสกี กระดานสโนว์บอร์ด ชุดสกีได้ และมี Center House พร้อมร้านอาหาร ร้านค้าและห้องเปลี่ยนเสื้อผ้าให้บริการ





**อิสระรับประทานอาหารกลางวัน (ไม่รวมในแพ็คเกจ)**

**หมู่บ้านน้ำใส โอชิโนะฮัทไค** เป็นหนึ่งในสถานที่ท่องเที่ยวไฮไลท์ของจังหวัดยามานะชิ แห่งประเทศญี่ปุ่น ตั้งอยู่ใกล้กับภูเขาไฟฟูจิ ที่แห่งนี้จะเป็นหมู่บ้านเล็กๆ ที่ตั้งอยู่ระหว่างทะเลสาบคาวากุจิโกะกับทะเลสาบยามานาคาโกะ ไฮไลท์ของที่นี่ก็คือ ในหมู่บ้านจะมีบ่อน้ำใสสะอาดรวมกันกว่า 8 บ่อ และยังเป็นทีกล่าวขานกันว่า บ่อน้ำในหมู่บ้านนี้เป็นแหล่งน้ำสะอาดอันศักดิ์สิทธิ์จากภูเขาไฟฟูจิ เนื่องจากหมู่บ้านโอชิโนะฮัทไคนี้มีพื้นที่อยู่ใกล้กับแหล่งน้ำและภูเขา จึงทำให้มีอากาศดีตลอดทั้งปี



จากนั้นเดินทางสู่โกเท็มบะ **ฟรีเมียม เอ้าท์เลต** เอ้าท์เลตชื่อดังประจำภูมิภาคชุมชนแห่งนี้ ตั้งอยู่ในเมืองโกเท็มบะ จังหวัดชิซุโอกะ หนึ่งในพื้นที่ท่องเที่ยวยอดนิยมรอบแนวภูเขาไฟฟูจิ ที่นี่เป็นเอ้าท์เลตที่รวมร้านแบรนด์เนมชื่อดังทั้งในและต่างประเทศถึง 210 ร้าน นับเป็นพื้นที่เชิงพาณิชย์ที่ใหญ่ที่สุดของแนวธรรมชาติอันงดงามที่กระจายตัวอยู่รอบภูเขาไฟฟูจิ ซึ่งเอ้าท์เลตแห่งนี้ถูกสร้างขึ้นโดยมีคอนเซปต์ว่า “เมืองกลางป่า” โดยสถาปัตยกรรมส่วนใหญ่ และการวางผังของอาคารต่างๆ ภายในเอ้าท์เลต ถูกจำลองมาจากเมืองประวัติศาสตร์ในทวีปอเมริกาเหนือ พื้นที่ทางเดินส่วนใหญ่จะเป็นแบบเปิดโล่ง เพื่อให้นักท่องเที่ยวได้เดินช้อปปิ้งท่ามกลางบรรยากาศเย็นสบายจากทำเลที่ตั้งซึ่งแวดล้อมไปด้วยพื้นที่ธรรมชาติขนาดใหญ่



**อิสระรับประทานอาหารเย็น (ไม่รวมในแพ็คเกจ)**

19:00 น. นำท่านเดินทางถึงที่พัก และ อิสระพักผ่อนตามอัธยาศัย

**\*ใช้บริการรถแบบ 10 ชั่วโมง พร้อมคนขับรถ ไม่มีไกด์**

## อิสระรับประทานอาหารเช้า

โปรแกรมท่องเที่ยวในวันนี้สามารถเปลี่ยนแปลงสถานที่ได้ตามที่ลูกค้าต้องการ โดยจะสามารถใช้รถนำเที่ยวได้ภายในเวลา 10 ชั่วโมง หรือ ภายในระยะทาง 300 กิโลเมตร ในบริเวณพื้นที่ฟูจิ นิกโกหรือใกล้เคียง เพื่อให้ท่านได้เที่ยวได้อิสระและตรงตามใจท่านมากขึ้น

หากต้องการเปลี่ยนแปลงโปรแกรมรถกอนแจรงรายละเอียดกับทางบริษัทล่วงหน้า 3 สัปดาห์ เพื่อให้ทางบริษัทได้ทำการแจรงเปลี่ยนโปรแกรมให้คนขับรถทราบ และ หากท่านต้องการรับประทานอาหารเช้า ณ ร้านอาหารที่ต้องมีการจองโต๊ะล่วงหน้า สามารถติดต่อทางบริษัทให้ดำเนินการจองให้ได้เช่นกัน (ไม่รวมค่าอาหาร)

**รถมารับท่านเดินทางสู่เมืองนิกโก** เทียวชมศาลเจ้าฟูตะระซัง เชื่อว่าสร้างขึ้นเพื่อบูชาเทพเจ้าแห่งภูเขาอันได้แก่ ภูเขาเนียวโสะ ภูเขานันดาอิ และภูเขาทะโร สร้างขึ้นเมื่อปี ค.ศ 782 โดยพระนามว่า Shodo Shonin ซึ่งเป็นผู้เผยแผ่พุทธศาสนาในญี่ปุ่น ศาลเจ้าแห่งนี้จะมีความกว้างขวาง บรรยากาศดี อุดมไปด้วยแมกไม้ อากาศดีเพราะอยู่บนเขา นอกจากความสำคัญในแง่ศาสนสถานแล้ว ทิวทัศน์ก็เป็นอีกสิ่งหนึ่งที่เชิญชวนผู้คนมาเยี่ยมชมเยือน แลนด์มาร์กสำคัญ คือ

**สะพานชินเคียว(Shinkyō Bridge)** สะพานแดงพาดข้ามลำธารที่สวยงาม มีแบ็คกราวเป็นบรรยากาศขุนเขาอันชื่นใจ เป็นจุดถ่ายภาพที่ไม่ควรพลาด



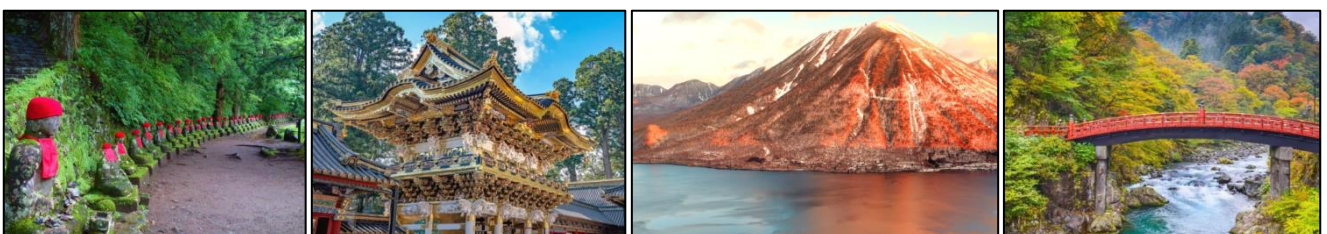
**คันมันกาฟูจิ** คือหุบเหวที่เกิดจากระเบิดของ ภูเขาไฟนันไต ตั้งแต่สมัยอดีตกาล ล้อมรอบไปด้วยธรรมชาติอันร่มรื่นของภูเขา และแม่น้ำ Daiya-gawa จุดเด่นของที่นี่เป็น รูปปั้นหิน Jizō พระโพธิสัตว์ที่เชื่อว่าคอยปกป้องดูแลนักเดินทางและวิญญาณที่หลงทางตั้งอยู่ตามทางเดินเป็นจำนวนมาก

**ศาลเจ้าโทโชกุ** ศาลเจ้าที่สวยงามที่สร้างขึ้นเพื่ออุทิศแด่โชกุนโทกุกาวา ซึ่งด้วยสถาปัตยกรรมญี่ปุ่นที่สวยงามที่แลดูยิ่งใหญ่ ที่ถูกสร้างขึ้นโดยฝีมือของช่างมือเอก และยังได้สอดแทรกปริศนาธรรมอันลือชื่อ

**ทะเลสาบชูเซ็นจิ** ทะเลสาบที่มีชื่อของเมืองนิกโกที่มีความสวยงาม จนได้รับการยกย่องให้เป็นทะเลสาบที่สวยงามแห่งหนึ่งของญี่ปุ่น



**อนุสรณ์สถานอิมพีเรียลวิลล่า นิกโกทาโมะซาวา** วิลล่าเดิมขององค์จักรพรรดิโทโชไว้พักผ่อนตามพระราชอัธยาศัย





ในส่วนของอาหารกลางวันในเมืองนิกโก ทางบริษัทมีบริการให้คำแนะนำ ปรีक्षा ร้านอาหารท้องถิ่นที่น่าอร่อยและขึ้นชื่อมากมาย โดยท่านสามารถแจ้งความต้องการ เช่น ต้องการทานอาหารแนวไหนหรืออยู่ในงบประมาณเท่าไร เพื่อเจ้าหน้าที่จะดำเนินการจัดสรรให้ค่ะ

**อิสระรับประทานอาหารเช้า (ไม่รวมในแพ็คเกจ)** จากนั้นนำท่านเดินทางกลับสู่ที่พัก อิสระท่องเที่ยวและพักผ่อนตามอัธยาศัย

**\*ใช้บริการรถแบบ 10 ชั่วโมง พร้อมคนขับรถ ไม่มีไกด์**

## DAY 5

### อิสระรับประทานอาหารเช้า

ให้ท่านได้เปิดประสบการณ์ท่องเที่ยว กรุงโตเกียว **ด้วยตัวคุณเอง** กับย่านดังต่างๆ ของกรุงโตเกียวที่มีชื่อเสียงมากมาย โดยสามารถนำ **Voucher บัตรรถไฟฟ้าใต้ดิน Tokyo Metro 1 Day Pass** ที่ทางบริษัทแถมให้นำไปสแกน QR Code ได้ที่ตู้อัตโนมัติทุกสถานีเพื่อแลกเป็นตั๋วรถไฟและใช้เดินทางได้ทันที

ย่านท่องเที่ยวกรุงโตเกียวนั้นมีหลากหลายย่านที่สำคัญที่ขอแนะนำ เช่น

**ย่านชินจูกุ** ย่านช้อปปิ้งชื่อดังกับห้างสรรพสินค้าชื่อดังขนาดใหญ่มากมายนานาชนิด รวมถึงร้านเครื่องใช้ไฟฟ้า BIG CAMERA ร้านรองเท้า ABC MART ร้านขายยา ร้านเสื้อผ้าและกระเป๋า รวมถึงร้านอาหารที่ให้เลือกรับประทานมากมาย รวมถึงร้านคาเฟ่ที่น่านั่งมากมาย



**ย่านฮาราจูกุ** ศูนย์กลางของวัยรุ่นญี่ปุ่น เรียกได้ว่าหากมีแฟชั่นอัปเดตที่นี่คือที่แรก นอกจากนั้นยังเป็นศูนย์รวมแฟชั่นสุดแนวต่างๆ มากมายอีกด้วย ย่านนี้หาของทานง่ายไม่แพ้ย่านอื่น แต่ถ้าเป็นคาเฟ่ น่ารักๆ สไตล์ญี่ปุ่น รวมถึงของกินของทานเล่น นี่คือนักช้อปปิ้งหนึ่งที่ย่านห้ามพลาดเลยทีเดียวนะ



**ย่านชินนุยะ** ย่านศูนย์กลางที่สำคัญอีกแห่งหนึ่งของกรุงโตเกียว กับห้างสรรพสินค้าชั้นนำ สินค้าทันสมัย ร้านค้ามากมายรวมถึงจุดชมวิวที่ใครๆ ก็ต้องมา เช่น ห้าแยกชินนุยะ สำหรับท่านที่ชอบดื่มชากาแฟ ความละเมียดสไตล์ญี่ปุ่น ที่ย่านชินนุยะคืออีกย่านที่ย่านห้ามพลาดทีเดียวนะ



**ย่านอากิฮาระ** สวรรค์ของเหล่าไอตาคู มังงะ มีชื่อมากมาย สัมผัสวัฒนธรรมไอดอลญี่ปุ่น AKB48 ศูนย์กลางเมดคาเฟ่ของโลก ช้อปปี้งสินค้าจากการดูชื่อดังมากมาย เครื่องใช้ไฟฟ้าสุดล้ำ และเทคโนโลยีสุดล้ำ สมกับเป็นผู้นำเทคโนโลยีของโลก



**ย่านกินซ่า และรปปงิ** ย่านหรูหรา ไฮโซของกรุงโตเกียว ที่มีร้านอาหารแบบญี่ปุ่นมากมาย แม้จะไม่ใช่ร้านใหญ่โต แต่เต็มไปด้วยความพิถีพิถันแบบญี่ปุ่น และเป็นที่ยอมรับของคนญี่ปุ่น ที่เรียกได้ว่าถ้ามีโอกาสต้องมาทานให้ได้



**ย่านอุเอโนะ** ย่านสุดฮิตและมีชื่อเสียงและรู้จักเป็นอย่างดีของนักท่องเที่ยว ที่ย่านอุเอโนะใครที่ชอบสินค้ามือสองคุณภาพดีที่มีให้เลือกมากมาย ห้ามพลาดเลย และยังมิตลาดปลาอาเมโยโกะกับอาหารทะเล และผลไม้สดที่มีมาให้เลือกมากมาย รวมถึงตึกมวงทาเคยะ ที่หลายคนคุ้นเคยกับขนมของฝากที่มีมากมาย ร้านอาหารเด่นคือร้านซูชิ ใครเป็นสายนี้ห้ามพลาดเลยทีเดียว



**ย่านอาซากุสะ** ย่านเก่าแก่และมีชื่อเสียงของกรุงโตเกียวที่นักท่องเที่ยวต้องมาชมความสวยงามและไหว้พระที่วัดอาซากุสะ ชมความสวยงามของแม่น้ำสุมิดะ แม่น้ำขนาดใหญ่ที่ไหลพาดผ่านกรุงโตเกียวเรื่องช้อปปิ้งย่านนี้อาจจะไม่เด่น แต่ร้านอาหารมากมาย ทั้งของหวาน อาหารคาว ขนมปัง ร้านกาแฟ เป็นต้น





**ย่านเรียวกอก** ย่านนี้อาจจะไม่คุ้นหูคนไทยมากนัก แต่นี่คือย่านเก่าแก่ที่ครั้งหนึ่งในยุคเอโดะ ย่านนี้คือศูนย์รวมเลยทีเดียว ที่ย่านเรียวกอกท่านจะได้เรียนรู้วัฒนธรรมที่สนุกและน่าสนใจของญี่ปุ่นมากมาย เช่นการเล่นซูโม่ เป็นต้น ร้านของกินถึงร้านจะเล็กแต่เต็มไปด้วยคุณภาพ และบางร้านยังได้ออกรายการทีวีญี่ปุ่น รวมถึงได้รับรางวัลมากมาย



**ย่านอิเคบูกุโร** ย่านช้อปปิ้งที่มีเสน่ห์และสำคัญของกรุงโตเกียว ย่านอิเคบูกุโรเต็มไปด้วยร้านค้าชั้นนำและท้องถิ่นมากมาย เช่น ห้าง Sunshine ที่มีสินค้ามากมายให้เลือกซื้อโดยเฉพาะเด็กๆ กับ Pokemon Center ขนาดใหญ่ Sunshine Aquarium กับ อควาเรียมที่ใหญ่และสวยงาม ดิถุณิโคลขนาดใหญ่ที่เหล่าแฟนของดิถุณิโคลต้องห้ามพลาด ร้านขายเสื้อผ้าแนวกีฬา ร้านขายรองเท้า ร้านขายของที่ระลึกสโมสรฟุตบอลในญี่ปุ่น ร้าน Kamo ที่ย่านนี้มีให้หมด ที่สำคัญของเยอะ หมดช้า ร้านของกินไม่ต่างจากย่านช้อปปิ้งมีให้เลือกมากมาย ที่เรียกได้ว่าละลานตาทีเดียว



ในกรณีที่ท่านต้องการเดินทางท่องเที่ยวไปยัง สวนสนุก Tokyo Disneyland หรือ Tokyo Disney Sea สามารถติดต่อ สอบถามเพื่อซื้อบัตรได้ที่เจ้าหน้าที่ของบริษัท



เดินทางกลับที่พักด้วยตนเอง

**\*ไม่มีรถส่วนตัวบริการในวันนี้**

**DAY 6**

**อิสระรับประทานอาหารเช้า**

ให้ท่านพักผ่อนตามอัธยาศัย จนถึงเวลาเช็คเอาท์ออกจากโรงแรมที่พัก

รถมารับท่านตามเวลานัดหมาย นำท่านเดินทางจากโรงแรม สู่สนามบินนานาชาตินาริตะ/ฮาเนดะ โดยรถรับส่งส่วนตัว

เดินทางถึงสนามบินนานาชาตินาริตะ/ฮาเนดะ หลังจากนั้นเช็คอินที่เคาน์เตอร์สายการบิน THAI AIRWAYS



เดินทางออกจากสนามบินนานาชาตินาริตะ/ฮาเนดะ โดยสายการบิน THAI AIRWAYS สัมภาระโหลดใต้ท้องเครื่อง 25 กิโลกรัม สัมภาระติดตัวขึ้นเครื่อง 7 กิโลกรัม พร้อมบริการอาหารและเครื่องดื่มบนเครื่อง โดยท่านสามารถเลือกเที่ยวบินขากลับได้ตามตารางด้านล่างนี้

ตารางเที่ยวบินขากลับ โตเกียว – กรุงเทพฯ			
เที่ยวบิน	เส้นทาง	ออก	ถึง
TG 643	NRT-BKK	11:45	17:05
TG 677	NRT-BKK	17:30	22:30

เดินทางถึงสนามบินสุวรรณภูมิ กรุงเทพฯ ประเทศไทย โดยสวัสดิภาพ และมีความสุข

- ใช้รถส่วนตัวแบบ One Way Transfer จากโรงแรม > สนามบิน พร้อมคนขับรถ ไม่มีไกด์

เลือกพัก MIMARU ได้ทั้งหมด 8 แห่ง						
บินกับการบินไทย แพคเกจ 6 วัน 4 คืน ราคาเริ่มต้นต่อท่าน						
เดินทาง ธันวาคม 66 - กุมภาพันธ์ 67						
วันที่	รถ	4 ท่าน	5 ท่าน	6 ท่าน	7 ท่าน	8 ท่าน
6-11 DEC 13-18 DEC	ผู้ใหญ่	52,300	49,500	47,500	45,700	44,800
	เด็กมีเตียง	47,900	45,200	43,000	41,400	40,400
	เด็กไม่มีเตียง	37,200	34,400	32,200	30,700	29,600
20-25 DEC	ผู้ใหญ่	56,200	53,400	51,400	49,600	48,700
	เด็กมีเตียง	51,800	49,100	46,900	45,300	44,300
	เด็กไม่มีเตียง	37,200	34,400	32,200	30,700	29,600
3-8 JAN	ผู้ใหญ่	56,500	53,700	51,500	49,800	48,700
	เด็กมีเตียง	52,100	49,300	47,100	45,400	44,300
	เด็กไม่มีเตียง	37,200	34,400	32,200	30,700	29,600

10-15 JAN 17-22 JAN 24-29 JAN	ผู้ใหญ่	51,600	48,800	46,600	44,900	43,800
	เด็กมีเตียง	47,200	44,400	42,200	40,500	39,400
	เด็กไม่มีเตียง	37,200	34,400	32,200	30,700	29,600
30 JAN-5 FEB 21-26 FEB	ผู้ใหญ่	51,900	49,400	45,900	45,500	44,500
	เด็กมีเตียง	47,600	45,000	41,600	41,100	40,100
	เด็กไม่มีเตียง	37,200	34,400	32,200	30,700	29,600
7-12 FEB	ผู้ใหญ่	55,200	52,700	49,200	48,800	47,800
	เด็กมีเตียง	50,900	48,300	44,900	44,400	43,400
	เด็กไม่มีเตียง	37,200	34,400	32,200	30,700	29,600
14-19 FEB	ผู้ใหญ่	52,600	50,100	46,600	46,200	45,200
	เด็กมีเตียง	48,300	45,700	42,300	41,800	40,800
	เด็กไม่มีเตียง	37,200	34,400	32,200	30,700	29,600

หากต้องการเดินทางวันอื่นๆ ที่ไม่ได้ระบุในเอกสาร สามารถแจ้งให้ทำราคาใหม่ได้ค่ะ  
เลือกเดินทางได้ทุกวัน ครบ 4 ท่าน ออกเดินทางได้เลย ไม่ต้องรอกรุ๊ปเต็ม

## อัตราค่าบริการรวม

- ตัวเครื่องบิน ไป-กลับ การบินไทย พร้อมบริการโหลดสัมภาระตามที่สายการบินกำหนด
- ค่าที่พัก 4 คืน ณ Apartment Hotel Mimaru ห้องละ 4 ท่าน ไม่มีอาหารเช้า
- ค่าบริการรถ รับ-ส่ง ส่วนตัวระหว่างสนามบิน – โรงแรม – สนามบิน 2 เที่ยว
- บัตร Tokyo Subway 1 Day Pass (ใช้เดินทางได้ 1 วัน)
- บริการรถท่องเที่ยวแบบส่วนตัว พร้อมคนขับรถ 2 วัน ไม่เกิน 10 ชั่วโมง ตามเส้นทางที่ระบุ
- ค่าน้ำมันรถ และค่าจอดรถตามจุดบริการต่างๆ

## อัตราค่าบริการไม่รวม

- อาหารเช้า ณ โรงแรม
- ค่าอาหารมื้ออิสระ
- ค่าใช้จ่ายที่อยู่นอกเหนือที่ได้ระบุไว้ในข้างต้น
- ค่าใช้จ่ายส่วนตัว เช่น ค่าช้อปปิ้ง ค่าโทรศัพท์ฯ
- ประกันการเดินทางส่วนบุคคล และ ประกันสุขภาพกรณีติดเชื้อโควิด
- ทิปสำหรับคนขับรถ ท่านละ 500 เยน/ท่าน/วัน หรือสามารถให้ได้ตามความพึงพอใจ ไม่บังคับ
- ไม่รวมไกด์ท้องถิ่น และหัวหน้าทัวร์
- ค่าเข้าชมสถานที่ต่าง ๆ (ถ้ามี)
- หากต้องการไกด์ท้องถิ่น สามารถสอบถามเพิ่มเติมได้จากทางบริษัท



## วิธีการจองแพ็คเกจ

สามารถสอบถาม เพื่อเช็คแพ็คเกจตามวันที่ท่านต้องการเดินทาง โดยท่านสามารถ แอดไลน์ [sweetbeetravel2](#) หรือ โทร 094-324-8008 หรือ [sweetbeetravel@yahoo.com](mailto:sweetbeetravel@yahoo.com) และ FB: Sweetbee Travel, Ltd.

เมื่อตกลงรายละเอียดพร้อมจองแล้ว ทางบริษัทจะจองตั๋วเครื่องบินและที่พักให้ โดยทางบริษัทจะทำการจองตั๋วเครื่องบินพร้อมส่ง booking การจองตัวไปให้เพื่อตรวจเช็ค คำนานานาม, ชื่อ และ นามสกุล ถูกต้องตรงตามหน้าหนังสือเดินทางหรือไม่ พร้อมตรวจสอบวันเวลาเดินทาง เส้นทางบินอีกครั้ง

ทางบริษัทจะขออนุญาตส่งใบเรียกเก็บค่าใช้จ่าย โดยจะเรียกเก็บค่าตั๋วเครื่องบิน และ ค่ามัดจำที่พักบางส่วนก่อน โดยที่หลังจากลูกค้าได้ชำระตามใบเรียกเก็บมาแล้ว ทางบริษัทจะทำการออกตั๋วเครื่องบินให้ทันที และส่งตั๋วเครื่องบินให้ทางไลน์ หรืออีเมล พร้อมทำการคอนเฟิร์มโรงแรมและบริษัทรถรับส่งในญี่ปุ่น

ค่าใช้จ่ายส่วนที่เหลือทางบริษัทจะขออนุญาตเก็บอีกครั้งก่อนเดินทางประมาณ 20 วัน และหลังจากนั้นก่อนเดินทางประมาณ 10 วัน ทางบริษัทจะทำการจัดส่งเอกสารท่องเที่ยวต่างๆ, ตั๋วเครื่องบิน, ใบ Hotel Confirmation และ คู่มือการท่องเที่ยวของเมืองที่ท่านจะไปให้ทางบริการขนส่งต่างๆ อีกครั้ง

## การยกเลิกแพ็คเกจ

ในกรณีที่ต้องการยกเลิกการจองแพ็คเกจโปรดแจ้งก่อนเดินทางอย่างน้อย **28 วัน** โดย**บริษัทขอสงวนสิทธิ์ดูเป็นกรณีไป** ว่าสามารถทำได้หรือไม่เพราะต้องดูเงื่อนไขรายละเอียดของตั๋วเครื่องบินและโรงแรมที่ทำการจองว่าสามารถยกเลิกได้หรือไม่ **หากสามารถยกเลิกหรือเลื่อนได้ทางบริษัทยินดีที่จะยกเลิก หรือเลื่อนให้แบบไม่มีค่าใช้จ่าย**

### **1. MIMARU TOKYO UENO NORTH**

ห้อง	ประเภทเตียง	ขนาด	จำนวนผู้เข้าพัก
Apartment	4 Single Beds	37 m <sup>2</sup>	ผู้ใหญ่ 4 ท่าน เด็ก 2 ท่าน
Family Apartment	2 Single Beds + 1 Bunk Bed	34 m <sup>2</sup>	ผู้ใหญ่ 4 ท่าน เด็ก 2 ท่าน
Deluxe Family Apartment	4 Single Beds + 1 Bunk Bed	52 m <sup>2</sup>	ผู้ใหญ่ 6 ท่าน เด็ก 2 ท่าน

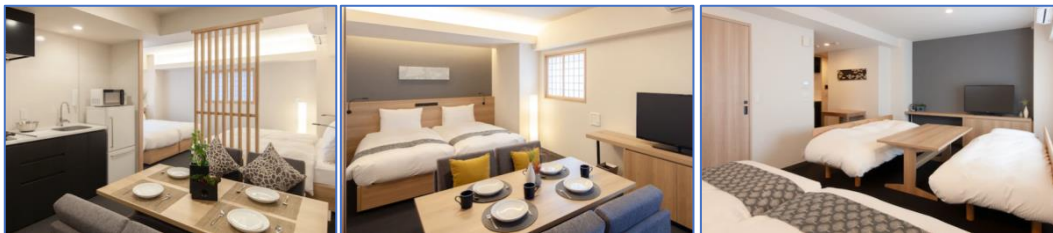
โรงแรมอยู่ห่างจากสถานี Ueno Station Iriya Exit เดินเท้าประมาณ 8 นาที



## 2. MIMARU TOKYO UENO EAST

ห้อง	ประเภทเตียง	ขนาด	จำนวนผู้เข้าพัก
Apartment	4 Single Beds	38 m <sup>2</sup>	ผู้ใหญ่ 4 ท่าน เด็ก 2 ท่าน
Family Apartment	2 Single Beds + 1 Bunk Bed	39 m <sup>2</sup>	ผู้ใหญ่ 4 ท่าน เด็ก 2 ท่าน
Apartment (Sofabed)	2 Single Beds + 2 Sofa Bed	38 m <sup>2</sup>	ผู้ใหญ่ 4 ท่าน เด็ก 2 ท่าน
Japanese Apartment	2 Single Beds + 2 Futon	40 m <sup>2</sup>	ผู้ใหญ่ 4 ท่าน เด็ก 2 ท่าน
Dog-friendly Apartment	4 Single Beds	38 m <sup>2</sup>	ผู้ใหญ่ 4 ท่าน เด็ก 2 ท่าน
Connecting Japanese Apartment	6 Single Beds + 2 Futon	78 m <sup>2</sup>	ผู้ใหญ่ 8 ท่าน เด็ก 4 ท่าน

โรงแรมอยู่ห่างจากสถานี Ueno Station Iriya Exit เดินเท้าประมาณ 3 นาที



## 3. MIMARU TOKYO ASAKUSA STATION

ห้อง	ประเภทเตียง	ขนาด	จำนวนผู้เข้าพัก
Family Apartment	2 Single Beds + 1 Bunk Bed	35 m <sup>2</sup>	ผู้ใหญ่ 4 ท่าน เด็ก 2 ท่าน
River View Family Theater Apartment	2 Single Beds + 1 Bunk Bed	35 m <sup>2</sup>	ผู้ใหญ่ 4 ท่าน เด็ก 2 ท่าน
Two-Bedroom Suite	4 Single Beds + 1 Bunk Bed	52 m <sup>2</sup>	ผู้ใหญ่ 6 ท่าน เด็ก 2 ท่าน

River View Two-Bedroom Theater Suite	4 Single Beds + 1 Bunk Bed	53 m <sup>2</sup>	ผู้ใหญ่ 6 ท่าน เด็ก 2 ท่าน
Deluxe Two-Bedroom Suite	4 Single Beds + 2 Bunk Bed	71 m <sup>2</sup>	ผู้ใหญ่ 8 ท่าน เด็ก 2 ท่าน

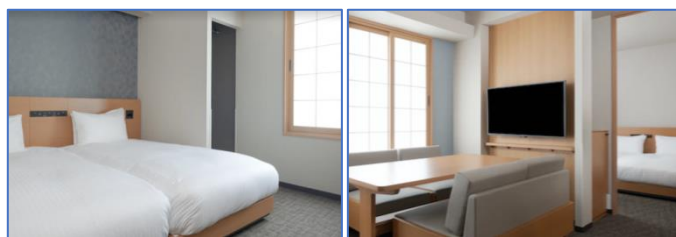
Asakusa Station Number 4 Exit(Ginza Line) 1-minute walk



#### 4. MIMARU TOKYO STATION EAST

ห้อง	ประเภทเตียง	ขนาด	จำนวนผู้เข้าพัก
2 Bedroom Apartment	4 Single Beds	41-46 m <sup>2</sup>	ผู้ใหญ่ 4 ท่าน เด็ก 2 ท่าน
1 Bedroom with Bunk bed	2 Single Beds + 1 Bunk Bed	39-41 m <sup>2</sup>	ผู้ใหญ่ 4 ท่าน เด็ก 2 ท่าน
2 Bed Theater Room with Bunk Bed		47 m <sup>2</sup>	ผู้ใหญ่ 6 ท่าน เด็ก 2 ท่าน
Connecting Apartment		84 m <sup>2</sup>	ผู้ใหญ่ 8 ท่าน เด็ก 4 ท่าน
2 Bedroom Accessible 4		46 m <sup>2</sup>	ผู้ใหญ่ 4 ท่าน เด็ก 2 ท่าน


Hatchobori Station (Hibiya Line · JR Keiyo Line) 2-minute walk



#### 5. MIMARU TOKYO IKEBUKURO

ห้อง	ประเภทเตียง	ขนาด	จำนวนผู้เข้าพัก
Apartment	4 Single Beds	40 m <sup>2</sup>	ผู้ใหญ่ 4 ท่าน เด็ก 2 ท่าน
Japanese Apartment	2 Single Beds + 2 Futon	39 m <sup>2</sup>	ผู้ใหญ่ 4 ท่าน เด็ก 2 ท่าน
Loft Bed Apartment	2 Loft Beds + 1 Futon	39 m <sup>2</sup>	ผู้ใหญ่ 4 ท่าน เด็ก 2 ท่าน

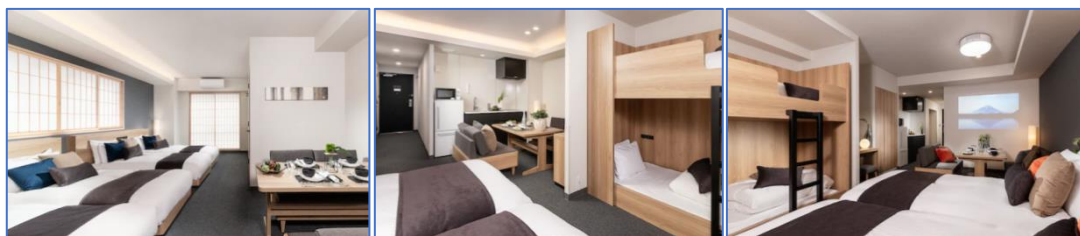


Two-Bedroom Suite	4 Single Beds + 1 Bunk Bed	58 m <sup>2</sup>	ผู้ใหญ่ 6 ท่าน เด็ก 2 ท่าน
JR Ikebukuro 5-minute walk			
			

## 6. MIMARU TOKYO GINZA EAST


ห้อง	ประเภทเตียง	ขนาด	จำนวนผู้เข้าพัก
Family Apartment	2 Single Beds + 1 Bunk Bed	39 m <sup>2</sup>	ผู้ใหญ่ 4 ท่าน เด็ก 2 ท่าน
Family Theater Apartment	2 Single Beds + 1 Bunk Bed	41 m <sup>2</sup>	ผู้ใหญ่ 4 ท่าน เด็ก 2 ท่าน
Loft Bed Theater Apartment	2 Single Beds + 2 Loft Bed	38 m <sup>2</sup>	ผู้ใหญ่ 4 ท่าน เด็ก 2 ท่าน
Theater Apartment	4 Single Beds	42 m <sup>2</sup>	ผู้ใหญ่ 4 ท่าน เด็ก 2 ท่าน
Deluxe Family Apartment	4 Single Beds + 1 Bunk Bed	55 m <sup>2</sup>	ผู้ใหญ่ 6 ท่าน เด็ก 2 ท่าน

Shintomicho Station Number 1 Exit (Elevator Exit) (Tokyo Metro Yurakucho Line)  
3-minute walk



## 7. MIMARU TOKYO UENO OKACHIMACHI

ห้อง	ประเภทเตียง	ขนาด	จำนวนผู้เข้าพัก
Apartment	4 Single Beds	38 m <sup>2</sup>	ผู้ใหญ่ 4 ท่าน เด็ก 2 ท่าน
Family Apartment	2 Single Beds + 1 Bunk Bed	35 m <sup>2</sup>	ผู้ใหญ่ 4 ท่าน เด็ก 2 ท่าน
Deluxe Japanese Apartment	2 Single Beds + 2 Futon + 1 Bunk Bed	49 m <sup>2</sup>	ผู้ใหญ่ 6 ท่าน เด็ก 2 ท่าน

One-Bedroom Apartment	6 Single Beds	64 m <sup>2</sup>	ผู้ใหญ่ 6 ท่าน เด็ก 2 ท่าน
Ueno Okachimachi Station A1 Exit (Toei Oedo Line) 3-minute walk			
			

## 8. MIMARU TOKYO SHINJUKU WEST

ห้อง	ประเภทเตียง	ขนาด	จำนวนผู้เข้าพัก
Family Apartment	2 Single Beds + 1 Bunk Bed	40 m <sup>2</sup>	ผู้ใหญ่ 4 ท่าน เด็ก 2 ท่าน
Apartment	4 Single Beds	40 m <sup>2</sup>	ผู้ใหญ่ 4 ท่าน เด็ก 2 ท่าน
Japanese Apartment	2 Single Beds + 2 Futon	42 m <sup>2</sup>	ผู้ใหญ่ 4 ท่าน เด็ก 2 ท่าน
Deluxe Apartment	6 Single Beds	58 m <sup>2</sup>	ผู้ใหญ่ 6 ท่าน เด็ก 2 ท่าน
Deluxe Japanese Apartment	2 Single Beds + 2 Futon + 1 Bunk Bed	60 m <sup>2</sup>	ผู้ใหญ่ 6 ท่าน เด็ก 2 ท่าน

Tochomae Station A2 Exit (Oedo Line) 8-minute walk

