



SWEETBEE TRAVEL CO.,LTD. TAT License 11/06620
148/3 Soi Sassana5, Rama6 Rd., Samsennai, Phayathai, Bangkok 10400



094-3248008, 02-278-3064



www.sweetbeetravels.com



sweetbeetravel@yahoo.com



sweetbeetravel2



TG MIMARU TOKYO WINTER 5D3N



เดินทางโดยสายการบิน THAI AIRWAYS

น้ำหนักสัมภาระโหลดใต้ท้องเครื่องท่านละ 25 กิโล พร้อมบริการแบบ FULL SERVICE

แพ็คเกจ 5 วัน 3 คืน

เดินทาง 4 ท่านขึ้นไป **อิสระเลือกวันเดินทางเองได้**

ออกเดินทางได้เลย ไม่ต้องรอกรัปเต็ม

เปิดประสบการณ์เดินทางท่องเที่ยว **แบบส่วนตัว**

คนขับรถส่วนตัว | พูลิเทน สกีรีสอร์ท | หมู่บ้านน้ำใส โอชิโนซัคโค

| โโกเท็มบะ พรีเมียม เอ้าท์เลต | อิสระท่องเที่ยว

หรือ สามารถเปลี่ยนโปรแกรมเที่ยวได้ตามใจต้องการ

เดินทาง ไป-กลับ จากสนามบิน ส่งตรงถึงโรงแรมด้วยรถส่วนตัว สะดวกสบาย

ในราคาเริ่มต้นท่านละ 43,400 บาท

พัก APARTMENT HOTEL MIMARU เลือกได้ถึง 8 สาขา ทั่วกรุงโตเกียว
ทำเลดี ใจกลางเมือง เดินทางง่าย พักยาว 3 คืน ไม่ต้องย้ายโรงแรม

เดินทางได้ตั้งแต่ ธันวาคม 66 – กุมภาพันธ์ 67

วันที่	รายละเอียดการเดินทาง	อาหาร
วันที่ 1	เช็คอิน ณ สนามบินสุวรรณภูมิ เคาน์เตอร์สายการบิน การบินไทย	-
วันที่ 2	เดินทางถึงสนามบินโตเกียว - รถส่วนตัวรับจากสนามบิน - โรงแรม APARTMENT HOTEL MIMARU - อีสรระท่องเที่ยวตามอัธยาศัย * ใช้รถแบบ One Way Transfer พร้อมคนขับรถ ไม่มีไกด์	-
วันที่ 3	รถนำเที่ยวส่วนตัว – ฟุจิเท็น สกีรีสอร์ท - หมู่บ้านน้ำใส โอชิโนฮัคโค – โโกเท็มบะเอ้าเล็ต - โรงแรม APARTMENT HOTEL MIMARU * สามารถเปลี่ยนแปลงสถานที่ท่องเที่ยวได้ตามต้องการ หรือ สลับวันใช้รถได้ * ใช้รถวันละ 10 ชั่วโมง พร้อมคนขับรถ ไม่มีไกด์	-
วันที่ 4	FREE DAY อีสรระท่องเที่ยวเต็มวัน – โรงแรม APARTMENT HOTEL MIMARU * ไม่มีรถบริการในวันนี้	-
วันที่ 5	อีสรระท่องเที่ยวตามอัธยาศัย - รถมารับตามเวลานัดหมาย - สนามบินฮาเนดะ/สนามบินนาริตะ * ใช้รถแบบ One Way Transfer พร้อมคนขับรถ ไม่มีไกด์	-
โรงแรม	เลือกพัก APARTMENT HOTEL MIMARU TOKYO ทั้งหมด 8 แห่ง 3 คืน	
ผู้เดินทาง	เริ่มต้น 4 ท่าน ขึ้นไป	รถโดยสาร รถแบบส่วนตัว ตามจำนวนผู้โดยสาร
สายการบิน	THAI AIRWAYS การบินไทย - น้ำหนักกระเป๋า 30 กก. - บริการแบบ FULL SERVICE	
ขาไป	TG642 BKK-NRT 23:55-07:40 TG682 BKK-HND 23:15-06:55	ขากลับ TG643 NRT-BKK 11:45-17:05 TG677 NRT-BKK 17:30-22:30
เดินทาง ธันวาคม 66 – กุมภาพันธ์ 67		
ราคาเริ่มต้นท่านละ		43,400 บาท

- ในวันที่ใช้รถพาเที่ยว ท่านสามารถอีสรระเปลี่ยนแปลงสถานที่ท่องเที่ยวได้ตามต้องการ หรือ สลับวันที่ต้องการใช้รถได้ ปรับเปลี่ยนแผนการเดินทางได้
- หากท่านต้องการทานอาหารประเภทไหน สามารถแจ้งทางบริษัทเพื่อให้ช่วยจองร้านอาหารให้ได้ โดยจะเป็น Menu set ชุดหมูทอด หมูย่าง หรือปลาย่าง เป็นต้น มื้อกลางวัน ท่านละ 1,500 เยน และ มื้อเย็น ท่านละ 2,500 เยน ต่อท่าน และ สามารถชำระเงินให้กับร้านอาหารได้โดยตรง
- ก่อนการเดินทาง บริษัทจะมีการตั้งกลุ่มไลน์ส่วนตัว สำหรับประสานงานเจ้าหน้าที่ทั้งทางญี่ปุ่นและไทย
- หากต้องการเดินทางวันอื่นนอกเหนือจากที่ระบุในเอกสาร สามารถแจ้งบริษัทให้ทำราคาให้ได้

พิเศษ !! แคมฟรี บัตรรถไฟ Tokyo Subway 24H (1 Day)
เพื่ออำนวยความสะดวกให้ท่านอีสรระท่องเที่ยวได้ตามใจต้องการ



รายละเอียดการเดินทาง

DAY 1

เดินทางถึงสนามบินสุวรรณภูมิ ให้ท่าน**เช็คอินที่เคาน์เตอร์สายการบิน** การบินไทย THAI AIRWAYS
น้ำหนักสัมภาระโหลดใต้ท้องเครื่องท่านละ 25 กก. และสัมภาระติดตัวขึ้นเครื่อง 7 กก.



เดินทางออกจากสนามบินสุวรรณภูมิ บินตรงสู่สนามบินนาริตะ/ฮาเนดะ เมืองโตเกียว ประเทศญี่ปุ่น โดยท่านสามารถเลือกเที่ยวบินขาไปได้ตามตารางด้านล่างนี้ พร้อมรับบริการอาหารและเครื่องดื่มบนเครื่อง แบบ Full Service

ตารางเที่ยวบินขาไป กรุงเทพฯ – โตเกียว			
เที่ยวบิน	เส้นทาง	ออก	ถึง
TG642	BKK-NRT	23:55	07:40 +1 วัน
TG682	BKK-HND	23:15	06:55 +1 วัน

DAY 2

เดินทางถึงสนามบินนาริตะ/ฮาเนดะ เมืองโตเกียว ประเทศญี่ปุ่น หลังจากผ่านกระบวนการตรวจคนเข้าเมืองและศุลกากร และรับกระเป๋าสัมภาระเรียบร้อยแล้ว ให้ท่านเดินออกประตูทางออกที่ใกล้ที่สุด โดยคนขับรถจะถือป้ายชื่อของท่านรอรับที่ประตูทางออก

จากนั้นนำท่านเดินทางสู่โรงแรมที่พัก โดยรถที่โดยสารจะเป็นรถส่วนตัว ALPHARD หรือ HIACE ตามจำนวนผู้เดินทาง พร้อมคนขับรถ ไม่มีไกด์

โดยท่านสามารถเลือกพักห้องพักในเครือ **APARTMENT HOTEL MIMARU TOKYO** ได้ทั้งหมด 8 แห่ง ทั่วกรุงโตเกียว



- MIMARU TOKYO UENO NORTH
- MIMARU TOKYO UENO EAST
- MIMARU TOKYO ASAKUSA STATION
- MIMARU TOKYO STATION EAST
- MIMARU TOKYO IKEBUKURO
- MIMARU TOKYO GINZA EAST
- MIMARU TOKYO UENO OKACHIMACHI
- MIMARU TOKYO SHINJUKU WEST

โดยจะเป็นอพาร์ทเมนท์ที่มีสิ่งอำนวยความสะดวกครบครัน ทำเลดี ใจกลางย่านสำคัญ สะดวกสบาย เหมาะกับนักท่องเที่ยวทุกกลุ่ม ทุกวัย โดยเฉพาะกลุ่มครอบครัว ซึ่งมีห้องหลากหลายแบบให้ท่านเลือก มีระบบรักษาความปลอดภัย Free Wifi เครื่องครัว เครื่องใช้ครบครัน

หากต้องการพักห้อง POKEMON ROOM สามารถให้ทางบริษัทเสนอให้ได้เช่นกัน



Hotel Living: Weekly/Monthly Plan

#longtermstay #family #tokyo
#kyoto #osaka



A Girl's Night at MIMARU

#girlsday #friends #in-room
#tokyo #kyoto



A Hotel Room with a Projector

#theater #family #children #friends
#couple

เมื่อถึงโรงแรมที่พักแล้ว ท่านสามารถยื่นพาสปอร์ต เพื่อทำการเช็คอิน

อิสระรับประทานอาหาร ท่องเที่ยว และพักผ่อนตามอัธยาศัย ท่านสามารถใช้บัตรรถไฟใต้ดินที่ ทางบริษัทได้แถมให้ ใช้เดินทางท่องเที่ยวตามยานต่างๆ ที่น่าสนใจของกรุงโตเกียว

***ใช้รถรับส่งแบบ One Way Transfer จากสนามบิน - โรงแรม พร้อมคนขับรถ ไม่มีไกด์**

DAY 3

อิสระรับประทานอาหารเช้า

โปรแกรมท่องเที่ยวในวันนี้สามารถเปลี่ยนแปลงสถานที่ได้ตามที่ลูกค้าต้องการ โดยจะสามารถใช้รถนำเที่ยวได้ภายในเวลา 10 ชั่วโมง หรือ ภายในระยะทาง 300 กิโลเมตร ในบริเวณพื้นที่ฟูจิ นิโกะหรือใกล้เคียง เพื่อให้ท่านได้เที่ยวได้อย่างอิสระและตรงตามใจท่านมากขึ้น

หากต้องการเปลี่ยนแปลงโปรแกรมรถกวนแจ่งรายละเอียดกับทางบริษัทล่วงหน้า 3 สัปดาห์ เพื่อให้ทางบริษัทได้ทำการแจ้งเปลี่ยนโปรแกรมให้คนขับรถทราบ และ หากท่านต้องการรับประทานอาหาร ณ ร้านอาหาร ที่ต้องมีการจองโต๊ะล่วงหน้า สามารถติดต่อทางบริษัทให้ดำเนินการจองให้ได้เช่นกัน (ไม่รวมค่าอาหาร)

09:00 น. รถมารับท่านตามเวลานัดหมาย นำท่านเดินทางท่องเที่ยวสู่

ฟูจิเท็น สกี รีสอร์ท (ไม่รวมค่าเช่าชุดและอุปกรณ์ในการเล่นสกี) Fujiten Ski Resort มี 7 เส้นทางเล่นสกี-สโนว์บอร์ด ตั้งแต่เส้นทางสำหรับมือใหม่ไปจนถึงเส้นทางสำหรับมืออาชีพและเส้นทางลาดชันลงเขา มีสิ่งอำนวยความสะดวกมากมาย ท่านที่สามารถเช่าสกี กระดานสโนว์บอร์ด ชุดสกีได้ และมี Center House พร้อมร้านอาหาร ร้านค้าและห้องเปลี่ยนเสื้อผ้าให้บริการ



อิสระรับประทานอาหารกลางวัน (ไม่รวมในแพ็คเกจ)

หมู่บ้านน้ำใส โอชิโนะฮัทสึได เป็นหนึ่งในสถานที่ท่องเที่ยวไฮไลท์ของจังหวัดยามานะชิ แห่งประเทศญี่ปุ่น ตั้งอยู่ใกล้กับภูเขาไฟฟูจิ ที่แห่งนี้จะเป็นหมู่บ้านเล็กๆ ที่ตั้งอยู่ระหว่างทะเลสาบคาวกาจิโกะกับทะเลสาบยามานาคาโกะ ไฮไลท์ของที่นี่ก็คือ ในหมู่บ้านจะมีบ่อน้ำใสสะอาดรวมกันกว่า 8 บ่อ และยังเป็นทีกล่าวขานกันว่า บ่อน้ำในหมู่บ้านนี้เป็นแหล่งน้ำสะอาดอันศักดิ์สิทธิ์จากภูเขาไฟฟูจิ เนื่องจากหมู่บ้านโอชิโนะฮัทสึไดนั้นมีพื้นที่อยู่ใกล้กับแหล่งน้ำและภูเขา จึงทำให้มีอากาศดีตลอดทั้งปี



จากนั้นเดินทางสู่**โกเท็มมะ พรีเมียม เอ้าท์เลต** เอ้าท์เลตชื่อดังประจำภูมิภาคชูบุแห่งนี้ ตั้งอยู่ในเมืองโกเท็มมะ จังหวัดชิซุโอกะ หนึ่งในพื้นที่ท่องเที่ยวยอดนิยมรอบแนวภูเขาไฟฟูจิ **ที่นี่เป็นเอ้าท์เลตที่รวมร้านแบรนด์เนมชื่อดังทั้งในและต่างประเทศถึง 210 ร้าน** นับเป็นพื้นที่เชิงพาณิชย์ที่ใหญ่ที่สุดของแนวธรรมชาติอันงดงามที่กระจายตัวอยู่รอบภูเขาไฟฟูจิ ซึ่งเอ้าท์เลตแห่งนี้ถูกสร้างขึ้นโดยมีคอนเซปต์ว่า “เมืองกลางป่า” โดยสถาปัตยกรรมส่วนใหญ่ และการวางผังของอาคารต่างๆ ภายในเอ้าท์เลต ถูกจำลองมาจากเมืองประวัติศาสตร์ในทวีปอเมริกาเหนือ พื้นที่ทางเดินส่วนใหญ่จะเป็นแบบเปิดโล่ง เพื่อให้นักท่องเที่ยวได้เดินช้อปปิ้งท่ามกลางบรรยากาศเย็นสบายจากทำเลที่ตั้งซึ่งแวดล้อมไปด้วยพื้นที่ธรรมชาติขนาดใหญ่



อิสระรับประทานอาหารเย็น (ไม่รวมในแพ็คเกจ)

19:00 น. นำท่านเดินทางถึงที่พัก และ อิสระพักผ่อนตามอัธยาศัย

***ใช้บริการรถแบบ 10 ชั่วโมง พร้อมคนขับรถ ไม่มีไกด์**

DAY 4

อิสระรับประทานอาหารเช้า

ให้ท่านได้เปิดประสบการณ์ท่องเที่ยว กรุงโตเกียว **ด้วยตัวคุณเอง** กับย่านดังต่างๆ ของกรุงโตเกียวที่มีชื่อเสียงมากมาย โดยสามารถนำ **Voucher บัตรรถไฟฟ้าใต้ดิน Tokyo Metro 1 Day Pass** ที่ทางบริษัทแถมให้นำไปสแกน QR Code ได้ที่ตู้อัตโนมัติทุกสถานีเพื่อแลกเป็นตั๋วรถไฟและใช้เดินทางได้ทันที

ย่านท่องเที่ยวกรุงโตเกียวนั้นมีหลากหลายย่านที่สำคัญที่ขอแนะนำ เช่น

ย่านชินจูกุ ย่านช้อปปิ้งชื่อดังกับห้างสรรพสินค้าชื่อดังขนาดใหญ่มากมายนานาชนิด รวมถึงร้านเครื่องใช้ไฟฟ้า BIG CAMERA ร้านรองเท้า ABC MART ร้านขายยา ร้านเสื้อผ้าและกระเป๋า รวมถึงร้านอาหารที่ให้เลือกรวมมากมาย รวมถึงร้านคาเฟ่ที่น่านั่งมากมาย



ย่านฮาราจูกุ ศูนย์กลางของวัยรุ่นญี่ปุ่น เรียกได้ว่าหากมีแฟชั่นอัพเดทที่นี่คือที่แรก นอกจากนั้นยังเป็นศูนย์รวมแฟชั่นสุดแนวต่างๆ มากมายอีกด้วย ย่านนี้หาของทานง่ายไม่แพ้ย่านอื่น แต่ถ้าเป็นคาเฟ่ น่ารักๆ สไตล์ญี่ปุ่น รวมถึงของกินของทานเล่น นี่คือนักช้อปปิ้งหนึ่งที่ย่านห้ามพลาดเลยทีเดียว



ย่านชินจูกุ ย่านศูนย์กลางที่สำคัญอีกแห่งหนึ่งของกรุงโตเกียว กับห้างสรรพสินค้าชั้นนำ สินค้าทันสมัย ร้านค้ามากมายรวมถึงจุดชมวิวที่ใครๆก็ต้องมา เช่น ห้าแยกชินจูกุ สำหรับท่านที่ชอบดื่มชากาแฟ ความละเมียดสไตล์ญี่ปุ่น ที่ย่านชินจูกุคืออีกย่านที่ห้ามพลาดทีเดียว



ย่านอาคิฮาบาระ สวรรค์ของเหล่าโอตาคุ มังงะ มีชื่อมากมาย สัมผัสวัฒนธรรมไอดอลญี่ปุ่น AKB48 ศูนย์กลางเมดคาเฟ่ของโลก ช้อปปิ้งสินค้าจากการ์ตูนชื่อดังมากมาย เครื่องใช้ไฟฟ้าสุดล้ำ และเทคโนโลยีสุดล้ำ สมกับเป็นผู้นำเทคโนโลยีของโลก



ย่านกินซ่า และรูปปังจิ ย่านหรรษา ไฮโซของกรุงโตเกียว ที่มีร้านอาหารแบบญี่ปุ่นมากมาย แม้จะไม่ใช่ร้านใหญ่โต แต่เต็มไปด้วยความพิถีพิถันแบบญี่ปุ่น และเป็นที่ยอมรับของคนญี่ปุ่น ที่เรียกได้ว่าถ้ามีโอกาสต้องมาทานให้ได้



ย่านอุเอโนะ ย่านสุดฮิตและมีชื่อเสียงและรู้จักเป็นอย่างดีของนักท่องเที่ยว ที่ย่านอุเอโนะใครที่ชอบสินค้ามือสองคุณภาพดีที่มีให้เลือกมากมาย ห้ามพลาดเลย และยังมีตลาดปลาอาเมโยโกะกับอาหารทะเล และผลไม้สดที่มีมาให้เลือกมากมาย รวมถึงตึกม่วงทาเคยะ ที่หลายคนคุ้นเคยกับขนมของฝากที่มีมากมาย ร้านอาหารเด่นคือร้านซูชิ ใครเป็นสายนี้ห้ามพลาดเลยทีเดียว



ย่านอาซากุสะ ย่านเก่าแก่และมีชื่อเสียงของกรุงโตเกียวที่นักท่องเที่ยวต้องมาชมความสวยงามและไหว้พระที่วัดอาซากุสะ ชมความสวยงามของแม่น้ำสุมิดะ แม่น้ำขนาดใหญ่ที่ไหลพาดผ่านกรุงโตเกียวเรื่องช้อปปิ้งย่านนี้อาจจะไม่เด่น แต่ร้านอาหารมากมาย ทั้งของหวาน อาหารคาว ขนมปัง ร้านกาแฟ เป็นต้น



ย่านเรียวกอกุ ย่านนี้อาจจะไม่คุ้นหูคนไทยมากนัก แต่ที่นี่คือย่านเก่าแก่ที่ครั้งหนึ่งในยุคเอโดะ ย่านนี้คือศูนย์รวมเลยทีเดียว ที่ย่านเรียวกอกุท่านจะได้เรียนรู้วัฒนธรรมที่สนุกและน่าสนใจของญี่ปุ่นมากมาย เช่นการเล่นซูโม่ เป็นต้น ร้านของกินถึงร้านจะเล็กแต่เต็มไปด้วยคุณภาพ และบางร้านยังได้ออกรายการทีวีญี่ปุ่น รวมถึงได้รับรางวัลมากมาย



ย่านอิเคบูกุโระ ย่านช้อปปิ้งที่มีเสน่ห์และสำคัญของกรุงโตเกียว ย่านอิเคบูกุโระเต็มไปด้วยร้านค้าชั้นนำและท้องถื่นมากมาย เช่น ห้าง Sunshine ที่มีสินค้ามากมายให้เลือกซื้อโดยเฉพาะเด็กๆ กับ Pokemon Center ขนาดใหญ่ Sunshine Aquarium กับ อควาเรียมที่ใหญ่และสวยงาม ตึกยูนิโคล่ขนาดใหญ่ที่เหล่าแฟนของยูนิโคล่ต้องห้ามพลาด ร้านขายเสื้อผ้าแนวกีฬา ร้านขายรองเท้า ร้านขายของที่ระลึกสโมสรฟุตบอลในญี่ปุ่น ร้าน Kamo ที่ย่านนี้มีให้หมด ที่สำคัญของเยอะ หมดซ้ำ ร้านของกินไม่ต่างจากย่านช้อปปิ้งมีให้เลือกมากมาย ที่เรียกได้ว่าละลานตาทีเดียว



ในกรณีที่ท่านต้องการเดินทางท่องเที่ยวไปยัง สวนสนุก Tokyo Disneyland หรือ Tokyo Disney Sea สามารถติดต่อ สอบถามเพื่อซื้อบัตรได้ที่เจ้าหน้าที่ของบริษัท



เดินทางกลับที่พักด้วยตนเอง

***ไม่มีรถส่วนตัวบริการในวันนี้**

DAY 5

อิสระรับประทานอาหารเช้า

ให้ท่านพักผ่อนตามอัธยาศัย จนถึงเวลาเช็คเอาท์ออกจากโรงแรมที่พัก

รถมารับท่านตามเวลานัดหมาย นำท่านเดินทางจากโรงแรม สู่สนามบินนานาชาตินาริตะ/ฮาเนดะ โดยรถรับส่งส่วนตัว

เดินทางถึงสนามบินนานาชาตินาริตะ/ฮาเนดะ หลังจากนั้นเช็คอินที่เคาน์เตอร์สายการบิน THAI AIRWAYS



เดินทางออกจากสนามบินนานาชาตินาริตะ/ฮาเนดะ โดยสายการบิน THAI AIRWAYS สัมภาระโหลดใต้ท้องเครื่อง 25 กิโลกรัม สัมภาระติดตัวขึ้นเครื่อง 7 กิโลกรัม พร้อมบริการอาหารและเครื่องดื่มบนเครื่อง โดยท่านสามารถเลือกเที่ยวบินขากลับได้ตามตารางด้านล่างนี้

ตารางเที่ยวบินขากลับ โตเกียว – กรุงเทพฯ			
เที่ยวบิน	เส้นทาง	ออก	ถึง
TG 643	NRT-BKK	11:45	17:05
TG 677	NRT-BKK	17:30	22:30

เดินทางถึงสนามบินสุวรรณภูมิ กรุงเทพฯ ประเทศไทย โดยสวัสดิภาพ และมีความสุข

- **ใช้รถส่วนตัวแบบ One Way Transfer จากโรงแรม > สนามบิน พร้อมคนขับรถ ไม่มีไกด์**

เลือกพัก MIMARU ได้ทั้งหมด 8 แห่ง						
บินการบินไทย แพคเกจ 5 วัน 3 คืน ราคาเริ่มต้นต่อท่าน						
เดินทาง ธันวาคม 66 - กุมภาพันธ์ 67						
วันที่	รถ	4 ท่าน	5 ท่าน	6 ท่าน	7 ท่าน	8 ท่าน
6-10 DEC 13-17 DEC 20-24 DEC	ผู้ใหญ่	46,500	44,500	43,000	42,400	41,500
	เด็กมีเตียง	42,100	40,200	38,600	37,900	37,100
	เด็กไม่มีเตียง	32,000	30,100	28,700	27,700	26,900
3-7 JAN	ผู้ใหญ่	48,400	46,500	44,900	43,900	43,400
	เด็กมีเตียง	43,900	42,100	40,600	39,600	38,900
	เด็กไม่มีเตียง	32,000	30,100	28,700	27,700	26,900
10-14 JAN 17-21 JAN 24-28 JAN	ผู้ใหญ่	43,400	41,500	39,900	38,900	38,400
	เด็กมีเตียง	38,900	37,100	35,600	34,600	33,900
	เด็กไม่มีเตียง	32,000	30,100	28,700	27,700	26,900
30 JAN-4 FEB 21-25 FEB	ผู้ใหญ่	44,500	42,500	41,000	39,900	39,500
	เด็กมีเตียง	40,100	38,100	36,600	35,600	35,000
	เด็กไม่มีเตียง	32,000	30,100	28,700	27,700	26,900
7-11 FEB	ผู้ใหญ่	45,800	43,800	42,300	41,200	40,800
	เด็กมีเตียง	41,400	39,400	37,900	36,900	36,300
	เด็กไม่มีเตียง	32,000	30,100	28,700	27,700	26,900
14-18 FEB	ผู้ใหญ่	45,500	43,500	42,000	40,900	40,500
	เด็กมีเตียง	41,100	39,100	37,600	36,600	36,000
	เด็กไม่มีเตียง	32,000	30,100	28,700	27,700	26,900

หากต้องการเดินทางวันอื่นๆ ที่ไม่ได้ระบุในเอกสาร สามารถแจ้งให้ทำราคาใหม่ได้ค่ะ
เลือกเดินทางได้ทุกวัน ครบ 4 ท่าน ออกเดินทางได้เลย ไม่ต้องรอกรุปเต็ม

อัตราค่าบริการรวม

- ตัวเครื่องบิน ไป-กลับ สายการบิน การบินไทย
- บริการโหลดสัมภาระ ท่านละ 25 กก. และ บริการอาหารเครื่องดื่มบนเครื่อง
- ค่าที่พัก 3 คืน ณ Apartment Hotel Mimarur ห้องละ 4 ท่าน ไม่มีอาหารเช้า
- ค่าบริการรถ รับ-ส่ง ส่วนตัวระหว่างสนามบิน – โรงแรม – สนามบิน 2 เที่ยว
- บัตร Tokyo Subway 1 Day Pass (ใช้เดินทางได้ 1 วัน)
- บริการรถท่องเที่ยวแบบส่วนตัว พร้อมคนขับรถ 1 วัน ไม่เกิน 10 ชั่วโมง ตามเส้นทางที่ระบุ
- ค่าน้ำมันรถ และค่าจอดรถตามจุดบริการต่างๆ

อัตราค่าบริการไม่รวม

- อาหารเช้า ณ โรงแรม
- ค่าอาหารมื้ออิสระ
- ค่าใช้จ่ายที่อยู่นอกเหนือที่ได้ระบุไว้ในข้างต้น
- ค่าใช้จ่ายส่วนตัว เช่น ค่าช้อปปิ้ง ค่าโทรศัพท์ฯ
- ประกันการเดินทางส่วนบุคคล และ ประกันสุขภาพกรณีติดเชื้อโควิด
- ทิปสำหรับคนขับรถ ท่านละ 500 เยน/ท่าน/วัน หรือสามารถให้ได้ตามความพึงพอใจ ไม่บังคับ
- ไม่รวมไกด์ท้องถิ่น และหัวหน้าทัวร์
- ค่าเข้าชมสถานที่ต่าง ๆ (ถ้ามี)
- หากต้องการไกด์ท้องถิ่น สามารถสอบถามเพิ่มเติมได้จากทางบริษัท

วิธีการจองแพ็คเกจ

สามารถสอบถาม เพื่อเช็คแพ็คเกจตามวันที่ท่านต้องการเดินทาง โดยท่านสามารถ แอดไลน์ [sweetbeetravel2](#) หรือ โทร 094-324-8008 หรือ sweetbeetravel@yahoo.com และ FB: Sweetbee Travel, Ltd.

เมื่อตกลงรายละเอียดพร้อมจองแล้ว ทางบริษัทจะจองตั๋วเครื่องบินและที่พักให้ โดยทางบริษัทจะทำการจองตั๋วเครื่องบินพร้อมส่ง booking การจองตัวไปให้เพื่อตรวจเช็ค คำนานานาม, ชื่อ และ นามสกุล ถูกต้องตรงตามหน้าหนังสือเดินทางหรือไม่ พร้อมตรวจสอบวันเวลาเดินทาง เส้นทางบินอีกครั้ง

ทางบริษัทจะขออนุญาตสงใบเรียกเก็บค่าใช้จ่าย โดยจะเรียกเก็บค่าตั๋วเครื่องบิน และ ค่ามัดจำที่พัก บางส่วนก่อน โดยที่หลังจากลูกค้าได้ชำระตามใบเรียกเก็บมาแล้ว ทางบริษัทจะทำการออกตั๋วเครื่องบินให้ทันที และส่งตั๋วเครื่องบินให้ทางไลน์ หรืออีเมล พร้อมทำการคอนเฟิร์มโรงแรมและบริษัทรถรับส่งในญี่ปุ่น

ค่าใช้จ่ายส่วนที่เหลือทางบริษัทจะขออนุญาตเก็บอีกครั้งก่อนเดินทางประมาณ 20 วัน และหลังจากนั้น ก่อนเดินทางประมาณ 10 วัน ทางบริษัทจะทำการจัดส่งเอกสารท่องเที่ยวต่างๆ, ตัวเครื่องบิน, ใบ Hotel Confirmation และ คู่มือการท่องเที่ยวของเมืองที่ท่านจะไปให้ทางบริการขนส่งต่างๆ อีกครั้ง

การยกเลิกแพ็คเกจ

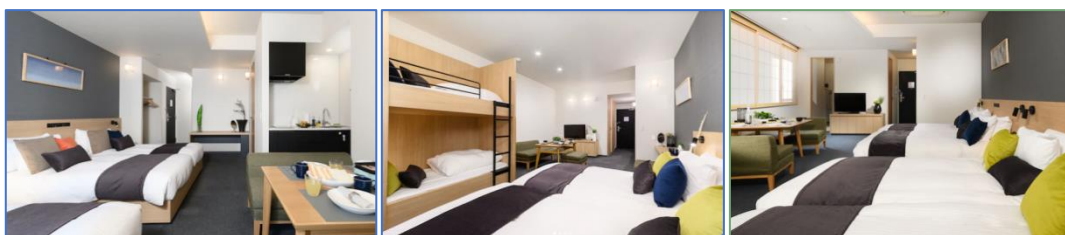
ในกรณีที่ต้องการยกเลิกการจองแพ็คเกจโปรดแจ้งก่อนเดินทางอย่างน้อย **28 วัน** โดย**บริษัทขอสงวนสิทธิ์ดูเป็นกรณีไป** ว่าสามารถทำได้หรือไม่เพราะต้องดูเงื่อนไขรายละเอียดของตั๋วเครื่องบินและโรงแรมที่ท่าน

การจองจะสามารถยกเลิกได้หรือไม่ หากสามารถยกเลิกหรือเลื่อนได้ทางบริษัทยินดีที่จะยกเลิก หรือเลื่อนให้แบบไม่มีค่าใช้จ่าย

1. MIMARU TOKYO UENO NORTH

ห้อง	ประเภทเตียง	ขนาด	จำนวนผู้เข้าพัก
Apartment	4 Single Beds	37 m ²	ผู้ใหญ่ 4 ท่าน เด็ก 2 ท่าน
Family Apartment	2 Single Beds + 1 Bunk Bed	34 m ²	ผู้ใหญ่ 4 ท่าน เด็ก 2 ท่าน
Deluxe Family Apartment	4 Single Beds + 1 Bunk Bed	52 m ²	ผู้ใหญ่ 6 ท่าน เด็ก 2 ท่าน

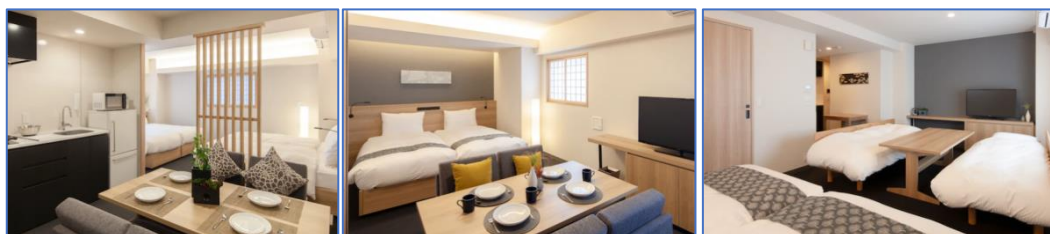
โรงแรมอยู่ห่างจากสถานี Ueno Station Iriya Exit เดินเท้าประมาณ 8 นาที



2. MIMARU TOKYO UENO EAST

ห้อง	ประเภทเตียง	ขนาด	จำนวนผู้เข้าพัก
Apartment	4 Single Beds	38 m ²	ผู้ใหญ่ 4 ท่าน เด็ก 2 ท่าน
Family Apartment	2 Single Beds + 1 Bunk Bed	39 m ²	ผู้ใหญ่ 4 ท่าน เด็ก 2 ท่าน
Apartment (Sofabed)	2 Single Beds + 2 Sofa Bed	38 m ²	ผู้ใหญ่ 4 ท่าน เด็ก 2 ท่าน
Japanese Apartment	2 Single Beds + 2 Futon	40 m ²	ผู้ใหญ่ 4 ท่าน เด็ก 2 ท่าน
Dog-friendly Apartment	4 Single Beds	38 m ²	ผู้ใหญ่ 4 ท่าน เด็ก 2 ท่าน
Connecting Japanese Apartment	6 Single Beds + 2 Futon	78 m ²	ผู้ใหญ่ 8 ท่าน เด็ก 4 ท่าน

โรงแรมอยู่ห่างจากสถานี Ueno Station Iriya Exit เดินเท้าประมาณ 3 นาที



3. MIMARU TOKYO ASAKUSA STATION

ห้อง	ประเภทเตียง	ขนาด	จำนวนผู้เข้าพัก
Family Apartment	2 Single Beds + 1 Bunk Bed	35 m ²	ผู้ใหญ่ 4 ท่าน เด็ก 2 ท่าน
River View Family Theater Apartment	2 Single Beds + 1 Bunk Bed	35 m ²	ผู้ใหญ่ 4 ท่าน เด็ก 2 ท่าน
Two-Bedroom Suite	4 Single Beds + 1 Bunk Bed	52 m ²	ผู้ใหญ่ 6 ท่าน เด็ก 2 ท่าน
River View Two-Bedroom Theater Suite	4 Single Beds + 1 Bunk Bed	53 m ²	ผู้ใหญ่ 6 ท่าน เด็ก 2 ท่าน
Deluxe Two-Bedroom Suite	4 Single Beds + 2 Bunk Bed	71 m ²	ผู้ใหญ่ 8 ท่าน เด็ก 2 ท่าน

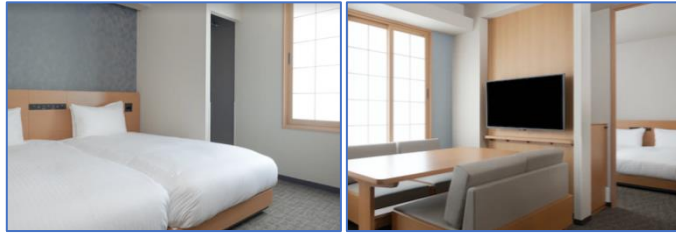
Asakusa Station Number 4 Exit(Ginza Line) 1-minute walk



4. MIMARU TOKYO STATION EAST

ห้อง	ประเภทเตียง	ขนาด	จำนวนผู้เข้าพัก
2 Bedroom Apartment	4 Single Beds	41-46 m ²	ผู้ใหญ่ 4 ท่าน เด็ก 2 ท่าน
1 Bedroom with Bunk bed	2 Single Beds + 1 Bunk Bed	39-41 m ²	ผู้ใหญ่ 4 ท่าน เด็ก 2 ท่าน
2 Bed Theater Room with Bunk Bed		47 m ²	ผู้ใหญ่ 6 ท่าน เด็ก 2 ท่าน
Connecting Apartment		84 m ²	ผู้ใหญ่ 8 ท่าน เด็ก 4 ท่าน
2 Bedroom Accessible 4		46 m ²	ผู้ใหญ่ 4 ท่าน เด็ก 2 ท่าน

Hatchobori Station (Hibiya Line · JR Keiyo Line) 2-minute walk



5. MIMARU TOKYO IKEBUKURO

ห้อง	ประเภทเตียง	ขนาด	จำนวนผู้เข้าพัก
Apartment	4 Single Beds	40 m ²	ผู้ใหญ่ 4 ท่าน เด็ก 2 ท่าน
Japanese Apartment	2 Single Beds + 2 Futon	39 m ²	ผู้ใหญ่ 4 ท่าน เด็ก 2 ท่าน
Loft Bed Apartment	2 Loft Beds + 1 Futon	39 m ²	ผู้ใหญ่ 4 ท่าน เด็ก 2 ท่าน
Two-Bedroom Suite	4 Single Beds + 1 Bunk Bed	58 m ²	ผู้ใหญ่ 6 ท่าน เด็ก 2 ท่าน

JR Ikebukuro 5-minute walk



6. MIMARU TOKYO GINZA EAST

ห้อง	ประเภทเตียง	ขนาด	จำนวนผู้เข้าพัก
Family Apartment	2 Single Beds + 1 Bunk Bed	39 m ²	ผู้ใหญ่ 4 ท่าน เด็ก 2 ท่าน
Family Theater Apartment	2 Single Beds + 1 Bunk Bed	41 m ²	ผู้ใหญ่ 4 ท่าน เด็ก 2 ท่าน
Loft Bed Theater Apartment	2 Single Beds + 2 Loft Bed	38 m ²	ผู้ใหญ่ 4 ท่าน เด็ก 2 ท่าน
Theater Apartment	4 Single Beds	42 m ²	ผู้ใหญ่ 4 ท่าน เด็ก 2 ท่าน
Deluxe Family Apartment	4 Single Beds + 1 Bunk Bed	55 m ²	ผู้ใหญ่ 6 ท่าน เด็ก 2 ท่าน

Shintomicho Station Number 1 Exit (Elevator Exit) (Tokyo Metro Yurakucho Line)
3-minute walk



7. MIMARU TOKYO UENO OKACHIMACHI

ห้อง	ประเภทเตียง	ขนาด	จำนวนผู้เข้าพัก
Apartment	4 Single Beds	38 m ²	ผู้ใหญ่ 4 ท่าน เด็ก 2 ท่าน
Family Apartment	2 Single Beds + 1 Bunk Bed	35 m ²	ผู้ใหญ่ 4 ท่าน เด็ก 2 ท่าน
Deluxe Japanese Apartment	2 Single Beds + 2 Futon + 1 Bunk Bed	49 m ²	ผู้ใหญ่ 6 ท่าน เด็ก 2 ท่าน
One-Bedroom Apartment	6 Single Beds	64 m ²	ผู้ใหญ่ 6 ท่าน เด็ก 2 ท่าน

Ueno Okachimachi Station A1 Exit (Toei Oedo Line) 3-minute walk



8. MIMARU TOKYO SHINJUKU WEST

ห้อง	ประเภทเตียง	ขนาด	จำนวนผู้เข้าพัก
Family Apartment	2 Single Beds + 1 Bunk Bed	40 m ²	ผู้ใหญ่ 4 ท่าน เด็ก 2 ท่าน
Apartment	4 Single Beds	40 m ²	ผู้ใหญ่ 4 ท่าน เด็ก 2 ท่าน
Japanese Apartment	2 Single Beds + 2 Futon	42 m ²	ผู้ใหญ่ 4 ท่าน เด็ก 2 ท่าน
Deluxe Apartment	6 Single Beds	58 m ²	ผู้ใหญ่ 6 ท่าน เด็ก 2 ท่าน
Deluxe Japanese Apartment	2 Single Beds + 2 Futon + 1 Bunk Bed	60 m ²	ผู้ใหญ่ 6 ท่าน เด็ก 2 ท่าน

Tochomae Station A2 Exit (Oedo Line) 8-minute walk

