



SWEETBEE TRAVEL CO.,LTD.

TAT License 11/06620

094-3248008

www.sweetbeetravels.com

sweetbeetravel@yahoo.com

Line @sweetbeetravel

## HONG KONG SUD HIT PACKAGE 4D3N

### แพ็คเกจจอยทัวร์สุดพิเศษ 4 วัน 3 คืน

บินกับสายการบินฮ่องกงแอร์ไลน์ สัมภาระโหลด 20 กิโลกรัม



HONGKONG AIRLINES

香港航空

เริ่มต้นเพียงท่านละ 12,600 บาท

\*\* เดินทาง 2 ท่านขึ้นไป เลือกวันเดินทางเองได้ \*\*

FREE SIM CARD  
Internet 4G 10 GB

เดินทางตั้งแต่วันที่ – 31 มีนาคม 68



แพ็คเกจฮ่องกงกึ่งทัวร์กึ่งท่องเที่ยวอิสระสุดพิเศษ

ที่ได้รวมโรงแรม 3 คืน (เลือกได้) ย่านใจกลางเมืองหาของกินสะดวก ไม่ต้องกลัวอด

รถรับส่งสนามบิน-โรงแรม-สนามบิน พร้อมไกด์ใจดีพาเที่ยวชิตีทัวร์ในวันที่สอง

ถ้าลูกค้าซื้อแพ็คเกจ พร้อมตัวต๋วนี่หรือกระเช้าทองปิง หลังจากจบชิตีทัวร์

เราจะมีบริการรถรับ-ส่ง ฟรี ทั้งไปและกลับ

แถมฟรี!! อาหารเช้าดื่มชาในวันชิตีทัวร์ให้ทุกท่าน

พิเศษ ซื้อแพ็คเกจฮ่องกงวันนี้ รับฟรี ซิมอินเตอร์เน็ต 10GB !

สำหรับใช้งานที่ ฮ่องกง มาเก๊า 5 วัน โดยเครือข่าย CMHK

Hong Kong & Macao Sim Card Full speed 10GB FUP 384kbps

\*ซิมสำหรับใช้งาน Internet เท่านั้น ไม่มีหมายเลขโทรศัพท์



วันที่	รายละเอียดการเดินทาง	อาหาร
วันที่ 1	สนามบินสุวรรณภูมิ - สนามบินฮ่องกง - รถรับจากสนามบิน (จอยรถ) – โรงแรม *รถให้บริการในเวลา 08:00-22:00 น.	-
วันที่ 2	รถรับจากโรงแรม (จอยตัวรถ) – รับประทานอาหารเช้าเต็มเช้า - พาเที่ยวชิตตี้ทัวร์ - เจ้าแม่กวนอิมกุเงินสองชั้น - โรงงานเจเวลรี่ และ ร้านหยก - วัดหวังต้าเซียน - วัดกังหัน แขนงหมิว - ส่งท่านที่บริเวณห้าง K11 หรือ Avenue of Stars - เดินทางกลับโรงแรมด้วยตนเอง <b>FREE SIM CARD Internet 4G 10 GB</b> หากท่านเลือกซื้อเพิ่ม ตัวขึ้นกระเช้านองปิง หรือ ตัวเข้าฮ่องกงดิสนีย์แลนด์ พิเศษ! ฟรี บริการรถ รับ-ส่ง นองปิง หรือ ดิสนีย์แลนด์ฟรี ทั้งขาไปและกลับ หมายเหตุ : ชิตตี้ทัวร์ครั้งนี้ สามารถสลับไปอยู่ในวันที่สามของการเดินทาง หรือไปอยู่ในวัน สุดท้ายได้ค่ะ แต่จะต้องเป็นไฟล์ทบินที่เครื่องออกตั้งแต่ 1 ทุ่มเป็นต้นไป ไม่งั้นจะไม่ทันค่ะ (กรณี ที่ชิตตี้ทัวร์อยู่ในวันสุดท้าย จะไม่สามารถซื้อเพิ่มไปนองปิงได้ค่ะ)	เช้า
วันที่ 3	อิสระท่องเที่ยวตามอัธยาศัย *สามารถเลือกซื้อดิสนีย์แลนด์ หรือ ชิตตี้ทัวร์มาเก่า เพื่อเดินทางเต็มวันในวันนี้ได้ค่ะ	-
วันที่ 4	อิสระท่องเที่ยวตามอัธยาศัย - รถรับจากโรงแรม (จอยรถ) - สนามบินฮ่องกง – สนามบิน สุวรรณภูมิ *รถให้บริการในเวลา 08:00-22:00 น.	-
โรงแรม	โรงแรม 3 คืน เลือกพักได้ 7 โรงแรม ข้อมูลด้านท้ายเอกสาร	
ผู้เดินทาง	เริ่มต้น 2 ท่าน ขึ้นไป	รถโดยสาร แบบจอยกรู๊ป ตามจำนวนผู้เดินทาง
สายการบิน	Hongkong Airlines – สัมภาระโหลด 20 กก. - บริการขนมัมมิงและเครื่องตีบบนเครื่อง	
หากต้องการเดินทางด้วยสายการบิน Full Service อื่นๆ สามารถสอบถามและทำราคาได้ค่ะ สายการบิน THAI, CATHAY PACIFIC, EMIRATES		
ราคาแพ็คเกจ	<b>ราคาเริ่มต้นเพียง ท่านละ 12,600 บาท</b>	
<ul style="list-style-type: none"> <li>แพ็คเกจรวมตัวเครื่องบิน ไป-กลับ สายการบินฮ่องกงแอร์ไลน์</li> <li>โรงแรมที่พัก 3 คืน (ไม่รวมอาหารเช้า ณ โรงแรม)</li> <li>รถรับ-ส่ง สนามบิน-โรงแรม แบบจอย</li> <li>ชิตตี้ทัวร์ครึ่งวันแบบจอย พร้อมไกด์คนไทย</li> </ul>		

## ใหม่! แพคเกจเสริม เลือกซื้อเพิ่มได้

### 1. แพคเกจเสริม ขีดตัวร์มาเก๊า แบบจอยทัวร์ 1 วัน มีไกด์พูดภาษาอังกฤษ SEAT IN COACH MACAU 1 DAY TOUR WITH **ENGLISH SPEAKING GUIDE**

<b>Itinerary</b>	Pick up from Hotel by Seat in Coach > transfer to Hong Kong-Macau Ferry Pier (Included Ferry Ticket to Macau).
	Pick up from Macau Ferry Pier > Macau City tour with <u>ENGLISH Speaking guide</u> - Ruin of St. Paul, A-Ma Temple, Kuan Im Statue, Senado Square, Venetian Resort, 1 Local Shopping, Lunch (Included) Then Transfer to Macau Ferry Pier (Included Ferry Ticket to HK), <b>guest go back hotel by own.</b>
<b>Included</b>	<b>Not Included</b>
- 1 way transfer from Hotel to Ferry Pier, 2 ways ferry ticket, Lunch	- Macau guide tipping HKD40/Pax

**แบบจอยทัวร์ เดินทาง 2 ท่านขึ้นไป ราคาท่านละ 4,900 บาท**

### 2. แพคเกจเสริม ขีดตัวร์สองกงช่วงเย็น แบบส่วนตัว มีไกด์พูดภาษาอังกฤษ PRIVATE ORIENT NIGHT TOUR WITH **ENGLISH SPEAKING GUIDE**

<b>Itinerary</b>	( Approx. 16:30 – 21:00 PM ) Private car pick up from Hotel > Victoria Peak (Included 1 Way Tram Ticket) > Madame Tussauds > Star Ferry across Victoria Harbour (Included 1 Way Ferry Ticket) > Avenue of Stars > Free at Ladies Market <b>*Guests go back hotel by own</b>
<b>Included</b>	<b>Not Included</b>
- 1 Way Peak Tram Ticket, 1 Way Star Ferry	- Guide tipping HKD40/Pax

**แบบส่วนตัว เดินทาง 8 ท่านขึ้นไป ราคาท่านละ 2,800 บาท**

**พิเศษสำหรับลูกค้าที่เดินทางช่วง weekend จะได้รับสิทธินั่งรถ Open Top Bus ชมวิวฟรี**

**ในทุกๆวันเสาร์ ตลอดเดือนธันวาคม 67 - มีนาคม 68** หากสนใจ ระบายแจ้งตอนทำจองได้เลยจ้า

เริ่มรับที่ Kowloon Hotel ตอน 18:00 น ใช้เวลาประมาณ 45 นาที และส่งลงที่ Avenue of Star เพื่อให้ท่านได้ไปชมการแสดงแสงสีเสียง Symphony of Light ตอน 20:00 น ได้ต่อคะ (ไม่มีไกด์คนไทยคอยบริการนะคะ)



## รายละเอียดแพ็คเกจทัวร์ : เดินทางขั้นต่ำ 2 ท่าน

### วันที่ 1 Bangkok - Hong Kong ( No Meal )

พร้อมกัน ณ สนามบินสุวรรณภูมิ ให้ท่านเช็คอินที่เคาเตอร์สายการบินฮ่องกงแอร์ไลน์ ตามเวลาเที่ยวบินที่ท่านเลือก โดยท่านจะได้รับบริการโหลดน้ำหนักกระเป๋าท่านละ 20 กิโลกรัม และ บริการขนมπίงและเครื่องตีมนบนเครื่อง

รบกวนเดินทางถึงสนามบินสุวรรณภูมิก่อนถึงเวลาเครื่องออกล่วงหน้า 3 ชั่วโมง ท่านสามารถเลือกเที่ยวบินได้ตามตารางด้านล่างนี้

เที่ยวบิน	เส้นทาง	เวลาออก	เวลาถึง
<b>HX780</b>	BKK-HKG	02:00	05:55
<b>HX760</b>	BKK-HKG	03:20	07:05
<b>HX768</b>	BKK-HKG	05:00	08:35
<b>HX772</b>	BKK-HKG	11:00	14:45
<b>HX776</b>	BKK-HKG	15:50	19:40

เดินทางถึงสนามบินฮ่องกง ตามเที่ยวบินที่ท่านเลือก

หลังจากที่ท่านผ่านขั้นตอนทางศุลกากร และรับกระเป๋าสัมภาระเรียบร้อยแล้ว รถมารับท่านตามเวลานัดหมายเพื่อเดินทางสู่โรงแรม (ท่านสามารถเลือกโรงแรมได้ตามตารางท้ายเอกสาร)

สำหรับลูกค้าที่เดินทางถึงสนามบินก่อนเวลา 08:00 น. รบกวนลูกค้านั่งรอในจุดที่มีที่นั่ง **เนื่องจากทางเจ้าหน้าที่จะเริ่มบริการรับลูกค้าเวลา 08:00 น.**

โดยเจ้าหน้าที่จะคอยอยู่ที่ประตูทางออก B เสาเบอร์ที่ 14 ตามแผนผังจุดนัดพบที่จะได้รับในใบคอนเฟิร์มจากทางบริษัท

**เนื่องจากรถ รับ-ส่ง จากสนามบินเป็นรถแบบจอยกับลูกค้าท่านอื่น ทางรถ รับ-ส่ง จะรอท่านไม่เกิน 1 ชั่วโมง 30 นาที โดยนับจากเวลาที่ไฟล์ทบิน บินถึงฮ่องกงตามเวลาจริง หากลูกค้าออกมาล่าช้าเกินเวลาที่กำหนด รบกวนลูกค้าเดินทางไปโรงแรมด้วยตนเองค่ะ**

จากนั้นเจ้าหน้าที่จะแจ้งกำหนดการนัดหมาย สำหรับรถและไกด์ที่จะมารับที่โรงแรมในวันพาเที่ยวชิตตี้ทัวร์ และรถที่จะมารับที่โรงแรมไปส่งสนามบินในวันสุดท้าย เจ้าหน้าที่จะแจกแผนป้ายสติกเกอร์สำหรับติดในวันชิตตี้ทัวร์ให้ด้วยค่ะ

นำท่านขึ้นรถโค้ชปรับอากาศ (จะเป็นรถจอยกับท่านอื่น ไม่ใช่รถส่วนตัว) จากนั้นเดินทางไปยังโรงแรมที่ท่านได้เลือกไว้

เช็คอินเข้าที่พัก ท่านสามารถฝากกระเป๋าไว้ที่ล็อบบี้ของโรงแรมหากยังไม่ถึงเวลาเช็คอิน โดยส่วนใหญ่โรงแรมจะ让您เช็คอินเข้าที่พักประมาณ 15:00 น. เป็นต้นไป



จากนั้นอิสระท่องเที่ยวเมืองฮ่องกง (สามารถซื้อบัตรเพื่อไปเที่ยวฮ่องกงดิสนีย์แลนด์ได้ โดยสอบถามราคาได้จากทางบริษัท) อิสระรับประทานอาหาร พักผ่อนตามอัธยาศัย

\*ทางโรงแรมอาจเก็บค่ามัดจำ เพื่อเป็นการประกัน กรณีที่เกิดความเสียหายต่อห้องพัก หรือทานเครื่องดื่มในตู้เย็น โดยท่านสามารถให้เป็นเงินสดหรือบัตรเครดิตได้

## วันที่ 2 Hong Kong Half Day City Tour ( ฟรี! อาหารเช้า )

ไกด์คนไทย มารับท่าน ณ โรงแรมที่พักตามเวลานัดหมาย (จะเป็นรถลอยกับท่านอื่น)

กรุณามารถที่ล้อบล็อก่อนเวลานัดหมาย และ นำสติ๊กเกอร์ที่ได้รับจากเจ้าหน้าที่ ดัดที่เสื้อเพื่อให้สามารถระบุตัวตนได้ชัดเจน

จากนั้นนำท่านไปรับประทานอาหารเช้าเต็มชาม ณ ภัตตาคารนอกโรงแรม (หากวันนั้นมีลูกค้าไม่ถึง 6 ท่าน ทางฮ่องกงขออนุญาตเปลี่ยนเป็นอาหารเช้าแบบอื่นให้ณะคะ แต่รวมค่าอาหารให้แล้วคะ ไม่ต้องจ่ายเพิ่มจ้า) และนำท่านไปสักการะเจ้าแม่กวนอิม ที่วัดเจ้าแม่กวนอิมสองฮั้ม Hung Hom หรือเจ้าแม่กวนอิมกุเงิน วัดนี้จะขึ้นชื่อเรื่องโชคลาภ ความมั่งคั่งร่ำรวย



จากนั้นนำท่านเดินทาง เยี่ยมชมโรงงานจิวเวลรี่ ที่ขึ้นชื่อของเกาะฮ่องกง ซึ่งถือได้ว่าเป็นเครื่องรางนำโชคของคนฮ่องกงและเชื่อถือเป็นจำนวนมากอีกด้วย และ นำท่านช้อปปิ้งที่ร้านหยก (หากท่านมีร้านจิวเวลรี่หรือร้านหยกที่ต้องการไป สามารถแจ้งล่วงหน้าได้คะ)

จากนั้นเดินทางสู่ วัดหวังต้าเซียน วัดแห่งนี้ขึ้นชื่อด้านอิทธิฤทธิ์ในการดูแลรักษาโรคภัยไข้เจ็บ จึงได้รับการนับถือเป็นพิเศษจากบรรดาผู้เจ็บไข้ได้ป่วย นอกจากนั้นที่วัดนี้ยังมีทางขึ้นที่มีลักษณะที่ถูกต้องตามดวงจ्यू คือเหมือนทางขึ้นมังกร และที่วัดแห่งนี้ยังมีรูปปั้นนักษัตร ให้ท่านได้ขอพรกับเทพประจำปีนักษัตรประจำปีเกิดของแต่ละท่าน



จากนั้นนำท่านเดินทางสู่ วัดแชกงหมิว หรือ วัดกั๊กหันนาโชค ซึ่งเป็นวัดที่คนฮ่องกงให้ความนับถือกันอย่างมากมาเป็นเวลากว่า 400 ปี วัดนี้ขึ้นชื่อในเรื่องของความศักดิ์สิทธิ์เรื่องทรัพย์สิน เงินทอง โดยมีเจ้าพ่อแชกง และดาบไร้พายเป็นสิ่งศักดิ์สิทธิ์ ซึ่งที่วัดแห่งนี้ในช่วงเทศกาลตรุษจีน หรือปีใหม่ของคนจีนจะมีผู้คนมาขอพร และรับของที่ระลึกมงคลจากทางวัดเป็นจำนวนมาก เพื่อความเป็นสิริมงคล และเสริมบารมี แก่ปีชง และให้โชคดีตลอดไป



จากนั้นเวลาประมาณ 14:00 น. รถจะไปส่งท่านที่บริเวณห้าง K11 หรือ Avenue of Stars ให้ท่านอิสระท่องเที่ยว และรับประทานอาหารตามอัธยาศัย และเพื่อไม่เป็นการรบกวน ท่านสามารถเดินทางกลับที่พักได้ด้วยตัวท่านเองตาม เวลาที่ต้องการ (มีค่าทิปไกด์วันนี้ ท่านละ HKD50 ประมาณ 250 บาทค่ะ)

### หลังจากจบซีดีทัวร์ ท่านสามารถซื้อเพิ่ม

- + **ตั๋วขึ้นกระเช้านองปิง ไป-กลับ แบบธรรมดา** ผู้ใหญ่ ท่านละ 1,150 บาท , เด็ก ท่านละ 650 บาท
- + **ตั๋วขึ้นกระเช้านองปิง ไป-กลับ แบบคริสตัล** ผู้ใหญ่ ท่านละ 1,500 บาท , เด็ก ท่านละ 1,000 บาท

และ มีบริการนำท่านเดินทางสู่กระเช้านองปิง เมื่อถึงกระเช้านองปิง ไกด์จะไปแลกรับตั๋วให้ และพาท่านเข้าช่อง สำหรับ Tour Group (หากท่านรับตั๋วจากไกด์แล้ว สามารถขึ้นกระเช้าเวลาอื่นได้ในภายหลัง แต่ต้องต่อแถวขึ้นกระเช้ารวมปกติ ไม่ใช่ช่อง Tour Group)

อิสระบริเวณนองปิงตามอัธยาศัย และ รถจะมารับท่านตามเวลานัดหมาย พาท่านเดินทางกลับโรงแรม

**\*\*เวลากระเช้านองปิงเปิดทำการ 10:00 – 18:00 น. หากท่านต้องการเดินทางกลับโรงแรมด้วยตัวเอง รบกวนแจ้งไกด์ในวันเดินทางได้ค่ะ** เนื่องจากรถที่มารับกลับจะเป็นคันเดียวกับที่ไปรับลูกค้าจากดิสนีย์แลนด์ หากมีลูกค้าที่ไปดิสนีย์แลนด์ด้วยในวันนั้น รถจะมารับช่วงหลังการแสดงพลุประมาณ 20:30-21:30 น. ตามที่ไกด์แจ้งนัดหมายในวันนั้นค่ะ



### หรือ

**สามารถซื้อตั๋วเข้าสวนสนุกฮ่องกงดิสนีย์แลนด์ ราคาขึ้นอยู่กับวันเดินทาง** โปรดสอบถามอีกครั้ง และ บริการนำท่านเดินทางสู่ฮ่องกงดิสนีย์แลนด์ (หลังจากจบซีดีทัวร์ รถจะไปส่งท่านถึงที่ดิสนีย์แลนด์เวลาประมาณ 14:30 น. และรับตัวเข้าดิสนีย์จากไกด์) จากนั้นรถจะมารับท่านตามเวลานัดหมาย หลังจากจบการแสดงพลุที่ดิสนีย์ และพาท่านเดินทางกลับโรงแรม



**หมายเหตุ :** ซีดีทัวร์ครั้งนี้ สามารถสลับไปอยู่ในวันที่สามของการเดินทาง หรือไปอยู่ในวันสุดท้ายได้ค่ะ แต่ จะต้องเป็นไฟลท์บินที่เครื่องออกตั้งแต่ 1 ทุ่มเป็นต้นไป ไม่งั้นจะไม่ทันค่ะ (กรณีที่ซีดีทัวร์อยู่ในวันสุดท้าย จะไม่สามารถซื้อเพิ่มไปนองปิงได้ค่ะ)

### วันที่ 3 FREE DAY ( No Meal )

อิสระรับประทานอาหารเข้า (ราคาไม่รวมอาหารเช้า ณ โรงแรม)

จากนั้นให้ท่านอิสระท่องเที่ยวสองกตามอัธยาศัย กับยานช้อปปิ้งที่มีชื่อเสียงของฝั่งเกาลูน ไม่ว่าจะป็นช้อปปิ้ง ณ จิมซาจ่ย ถนนนาธาน หรือ สามารถเลือกนั่งรถไฟฟ้าใต้ดินลอดอ่าววิคตอเรียฝั่งสองกอย่าง ยานเซ็นทรัล, หวานใจ และ อีกรวมมาย หรือ สามารถเลือกเดินทางท่องเที่ยวสวนสนุก **ฮ่องกงดิสนีย์แลนด์**

หรือ ท่านสามารถซื้อแพ็คเกจเสริม ซิต์ทัวร์มาเก๊า 1 วัน เพื่อเดินทางในวันนี้ได้

### วันที่ 4 Hong Kong - Bangkok ( No Meal )

อิสระรับประทานอาหารเข้า (ราคาไม่รวมอาหารเช้า ณ โรงแรม)

จากนั้นอิสระท่องเที่ยวและพักผ่อนตามอัธยาศัย กับยานช้อปปิ้งที่มีชื่อเสียงของฝั่งเกาลูน ไม่ว่าจะป็นช้อปปิ้ง ณ จิมซาจ่ย ถนนนาธาน หรือ สามารถเลือกนั่งรถไฟฟ้าใต้ดินลอดอ่าววิคตอเรียฝั่งสองกอย่าง ยานเซ็นทรัล, หวานใจ และ อีกรวมมาย โดยมีเจ้าหน้าที่คอยให้คำปรึกษา และแนะนำวางแผนการเดินทางได้



โดยให้ท่านเช็คเอาท์ออกจากโรงแรมก่อนเวลาเที่ยง และท่านสามารถฝากกระเป๋าเดินทางไว้ที่ลิ้นชักของโรงแรมได้ (ไม่เสียค่าใช้จ่าย) จนถึงเวลาอันสมควร

รถมารับท่านตามเวลานัดหมาย นำท่านเดินทางสู่สนามบินเช็กลuggage (จะเป็นรถจอยกับท่านอื่น) โดยรถจะมารับท่านประมาณ 3 ชั่วโมงครึ่งก่อนถึงเวลาเครื่องออก

ให้ท่านเช็คอินที่เคาน์เตอร์สายการบินฮ่องกงแอร์ไลน์ เจ้าหน้าที่กระเป๋าโหลดท่านละ 20 กก. บริการขนมัมปังและเครื่องตีบนเครื่อง

เดินทางออกจากสนามบินเช็กลuggage ประเทศฮ่องกง โดยท่านสามารถเลือกเที่ยวบินได้ตามตารางด้านล่างนี้

เที่ยวบิน	เส้นทาง	เวลาออก	เวลาถึง
<b>HX775</b>	HKG-BKK	12:50	14:50
<b>HX765</b>	HKG-BKK	16:55	19:10
<b>HX779</b>	HKG-BKK	22:45	00:45 +1วัน
<b>HX759</b>	HKG-BKK	23:50	01:50 +1วัน

เดินทางถึงสนามบินสุวรรณภูมิโดยสวัสดิภาพ พร้อมรอยยิ้มและความประทับใจ



**ท่านสามารถเลือกโรงแรมได้ตามตารางด้านล่างนี้  
หรือถ้าหากสนใจพักที่โรงแรมไหน แจ้งได้นะคะ ทำราคาให้ได้คะ  
ครบ 2 ท่าน ออกเดินทางได้เลย ไม่ต้องรอกู๊ปเต็ม**

โรงแรม	ช่วงเดินทาง	ผู้ใหญ่	เด็กไม่มีเตียง อายุไม่เกิน 12 ปี
<b>1. Best Western Plus Hotel Kowloon (MTR Tsim Sha Tsui)</b> 3 ดาว เดินไปสถานีรถไฟใต้ดิน 7 นาที	01 ธันวาคม 67 – 02 มกราคม 68	<b>13,2001 บาท</b>	<b>7,000 บาท</b>
	03 มกราคม 68 – 31 มีนาคม 68	<b>12,600 บาท</b>	<b>7,000 บาท</b>
	กรณีเข้าพักตรงกับคืนวันศุกร์ และ/หรือ คืนวันเสาร์ เพิ่มท่านละ 300 บาท/คน/คืน ราคานี้ไม่สามารถใช้เดินทางช่วง 23-25, 29-31 ธ.ค. / 01, 24-25 ม.ค. กรุณาเช็คราคาอีกครั้ง		

- FREE WIFI ในห้องพัก
- ห้อง Standard Room (TWIN/DOUBLE)
- ไม่รวมค่าทิปไกด์ท่านละ 50 เหรียญ



**ห้องขนาด 15 ตร.ม.**

โรงแรม	ช่วงเดินทาง	ผู้ใหญ่	เด็กไม่มีเตียง อายุไม่เกิน 12 ปี
<b>2. iClub Mong Kok Hotel (MTR Mong Kok)</b> 3.5 ดาว เดินไปสถานีรถไฟใต้ดิน 10 นาที	01 – 31 ธันวาคม 67	<b>14,000 บาท</b>	<b>7,000 บาท</b>
	01 มกราคม – 28 กุมภาพันธ์ 68	<b>13,500 บาท</b>	<b>7,000 บาท</b>
	01 – 31 มีนาคม 68	<b>14,200 บาท</b>	<b>7,000 บาท</b>
	กรณีเข้าพักตรงกับคืนวันศุกร์ และ/หรือ คืนวันเสาร์ เพิ่มท่านละ 500 บาท/คน/คืน กรณีเข้าพักคืนวันที่ 24-25 ธ.ค. เพิ่มท่านละ 1,700 บาท/คน/คืน กรณีเข้าพักคืนวันที่ 30-31 ม.ค.- 04 ก.พ. เพิ่มท่านละ 1,400 บาท/คน/คืน ราคานี้ไม่สามารถใช้เดินทางช่วง 14, 27-29, 30-31 ธ.ค. กรุณาเช็คราคาอีกครั้ง		

- FREE WIFI ในห้องพัก
- ห้อง Standard Room (TWIN/DOUBLE)
- ไม่รวมค่าทิปไกด์ 50 เหรียญ

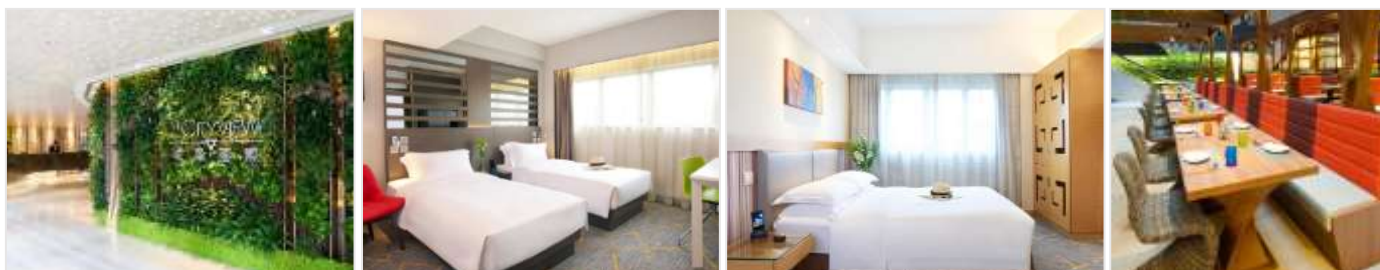




ห้องขนาด 16 ตร.ม.

โรงแรม	ช่วงเดินทาง	ผู้ใหญ่	เด็กไม่มีเตียง อายุไม่เกิน 12 ปี
<b>3. The Cityview Hotel</b> <b>(MTR Yau Ma Tei)</b> <b>4 ดาว</b> เดินไปสถานีรถไฟ <b>ใต้ดิน 1 นาที</b>	<b>01 – 31 ธันวาคม 67</b>	<b>15,300 บาท</b>	<b>7,000 บาท</b>
	<b>01 มกราคม – 12 มีนาคม 68</b>	<b>14,800 บาท</b>	<b>7,000 บาท</b>
	<b>13 – 31 มีนาคม 68</b>	<b>15,500 บาท</b>	<b>7,000 บาท</b>
01-31 ธ.ค. :กรณีเข้าพักตรงกับคืนวันศุกร์ และ/หรือ คืนวันเสาร์ เพิ่มท่านละ 600 บาท/คน/คืน 01ม.ค.-12 มี.ค. :กรณีเข้าพักตรงกับคืนวันศุกร์ และ/หรือ คืนวันเสาร์ เพิ่มท่านละ 500 บาท/คน/คืน 13-31มี.ค. :กรณีเข้าพักตรงกับคืนวันศุกร์ และ/หรือ คืนวันเสาร์ เพิ่มท่านละ 600 บาท/คน/คืน กรณีเข้าพักคืนวันที่ 31 ธ.ค. เพิ่มท่านละ 800 บาท/คน/คืน กรณีเข้าพักคืนวันที่ 29 ม.ค.-03 ก.พ. เพิ่มท่านละ 700 บาท/คน/คืน ราคานี้ไม่สามารถใช้เดินทางช่วง 13-14, 22-23, 29-31 ธ.ค. / 21-22 ก.พ. กรุณาเช็ค ราคาอีกครั้ง			

- **FREE WIFI** ในห้องพัก
- ห้อง **Standard Room (TWIN/DOUBLE)** ถ้าเป็นห้อง **Triple** จะต้องเช็คราคาใหม่ค่ะ
- ไม่รวมค่าทิปไกด์ 50 เหรียญ



ห้องขนาด 15 ตร.ม.

โรงแรม	ช่วงเดินทาง	ผู้ใหญ่	เด็กไม่มีเตียง อายุไม่เกิน 12 ปี
<b>4. Kimberley Hotel</b> <b>(MTR Tsim Sha Tsui)</b> <b>3.5 ดาว</b> เดินไปสถานี <b>รถไฟใต้ดิน 5 นาที</b>	<b>01 – 31 ธันวาคม 67</b>	<b>14,000 บาท</b>	<b>7,000 บาท</b>
	<b>01 มกราคม – 28 กุมภาพันธ์ 68</b>	<b>13,700 บาท</b>	<b>7,000 บาท</b>
	<b>01 – 31 มีนาคม 68</b>	<b>14,200 บาท</b>	<b>7,000 บาท</b>

กรณีเข้าพักตรงกับคืนวันศุกร์ และ/หรือ คืนวันเสาร์ เพิ่มท่านละ 500 บาท/คน/คืน  
 กรณีเข้าพักคืนวันที่ 24-29 ธ.ค. เพิ่มท่านละ 1,100 บาท/คน/คืน  
 กรณีเข้าพักคืนวันที่ 30-31 ธ.ค. เพิ่มท่านละ 1,300 บาท/คน/คืน  
 กรณีเข้าพักคืนวันที่ 01 ม.ค. เพิ่มท่านละ 1,800 บาท/คน/คืน  
 กรณีเข้าพักคืนวันที่ 30 ม.ค.-04 ก.พ. เพิ่มท่านละ 1,500 บาท/คน/คืน

- **FREE WIFI** ในห้องพัก
- ห้อง **Standard Room (TWIN/DOUBLE)**
- ไม่รวมค่าทิปไกด์ 50 เหรียญ



**ห้องขนาด 20 ตร.ม.**

โรงแรม	ช่วงเดินทาง	ผู้ใหญ่	เด็กไม่มีเตียง อายุไม่เกิน 12 ปี
<b>5. Prudential Hotel (MTR Jordan)</b> 4 ดาว สถานีรถไฟใต้ดินอยู่ ข้างล่างโรงแรม	<b>01 – 31 ธันวาคม 67</b>	<b>14,500 บาท</b>	<b>7,000 บาท</b>
	<b>01 มกราคม – 28 กุมภาพันธ์ 68</b>	<b>14,300 บาท</b>	<b>7,000 บาท</b>
	<b>01 – 31 มีนาคม 68</b>	<b>14,900 บาท</b>	<b>7,000 บาท</b>
กรณีเข้าพักตรงกับคืนวันศุกร์ และ/หรือ คืนวันเสาร์ เพิ่มท่านละ 600 บาท/คน/คืน กรณีเข้าพักคืนวันที่ 23-29 ธ.ค. เพิ่มท่านละ 1,200 บาท/คน/คืน กรณีเข้าพักคืนวันที่ 30-31 ธ.ค. เพิ่มท่านละ 1,800 บาท/คน/คืน กรณีเข้าพักคืนวันที่ 01 ม.ค. เพิ่มท่านละ 900 บาท/คน/คืน กรณีเข้าพักคืนวันที่ 29 ม.ค.-03 ก.พ. เพิ่มท่านละ 1,500 บาท/คน/คืน ราคานี้ไม่สามารถใช้เดินทางช่วง 21-22 ก.พ. กรุณาเช็คราคาอีกครั้ง			

- **FREE WIFI** ในห้องพัก
- ห้อง **Standard Room (TWIN/DOUBLE)**
- ไม่รวมค่าทิปไกด์ 50 เหรียญ



**ห้องขนาด 22 ตร.ม.**

โรงแรม	ช่วงเดินทาง	ผู้ใหญ่	เด็กไม่มีเตียง อายุไม่เกิน 12 ปี
<b>6. Kowloon Hotel</b> <b>(MTR Tsim Sha Tsui)</b> <b>4 ดาว ติดสถานีรถไฟใต้ดิน</b>	<b>01 – 31 ธันวาคม 67</b>	<b>14,000 บาท</b>	<b>7,000 บาท</b>
	<b>01 มกราคม – 28 กุมภาพันธ์ 68</b>	<b>13,700 บาท</b>	<b>7,000 บาท</b>
	<b>01 – 31 มีนาคม 68</b>	<b>14,200 บาท</b>	<b>7,000 บาท</b>
	กรณีเข้าพักตรงกับคืนวันศุกร์ และ/หรือ คืนวันเสาร์ เพิ่มท่านละ 500 บาท/คน/คืน กรณีเข้าพักคืนวันที่ 24-29 ธ.ค. เพิ่มท่านละ 1,000 บาท/คน/คืน กรณีเข้าพักคืนวันที่ 30-31 ธ.ค. เพิ่มท่านละ 1,300 บาท/คน/คืน กรณีเข้าพักคืนวันที่ 01 ม.ค. เพิ่มท่านละ 1,800 บาท/คน/คืน กรณีเข้าพักคืนวันที่ 30 ม.ค.-04 ก.พ. เพิ่มท่านละ 1,500 บาท/คน/คืน		

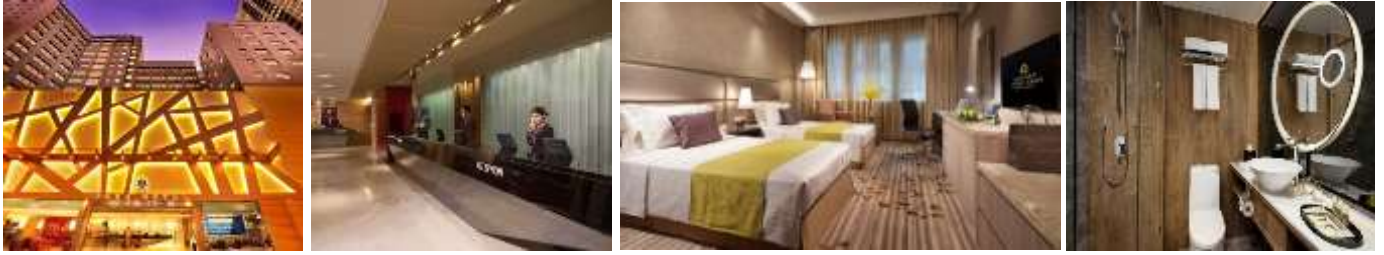
- **FREE WIFI** ในห้องพัก
- ห้อง **Standard Room (DOUBLE)**  
หากต้องการเตียง **TWIN** จะจ่ายเพิ่มห้องละ **1,500 บาท (สำหรับ 3คืน)**
- ไม่รวมค่าทิปไกด์ **50 เหรียญ**



**ห้องขนาด 18 ตร.ม.**

โรงแรม	ช่วงเดินทาง	ผู้ใหญ่	เด็กไม่มีเตียง อายุไม่เกิน 12 ปี
<b>7. Park Hotel</b> <b>(MTR Tsim Sha Tsui)</b> <b>4 ดาว เดินไปสถานีรถไฟใต้ดิน 7 นาที</b>	<b>01 – 31 ธันวาคม 67</b>	<b>15,900 บาท</b>	<b>7,000 บาท</b>
	<b>01 มกราคม – 28 กุมภาพันธ์ 68</b>	<b>15,400 บาท</b>	<b>7,000 บาท</b>
	<b>01 มีนาคม – 31 มีนาคม 68</b>	<b>15,600 บาท</b>	<b>7,000 บาท</b>
	กรณีเข้าพักตรงกับคืนวันศุกร์ และ/หรือ คืนวันเสาร์ เพิ่มท่านละ 600 บาท/คน/คืน กรณีเข้าพักคืนวันที่ 23-29 ธ.ค. เพิ่มท่านละ 1,200 บาท/คน/คืน กรณีเข้าพักคืนวันที่ 30-31 ธ.ค. เพิ่มท่านละ 1,800 บาท/คน/คืน กรณีเข้าพักคืนวันที่ 01 ม.ค. เพิ่มท่านละ 900 บาท/คน/คืน กรณีเข้าพักคืนวันที่ 29 ม.ค.-03 ก.พ. เพิ่มท่านละ 1,500 บาท/คน/คืน ราคานี้ไม่สามารถใช้เดินทางช่วง 13-14, 28-31 ธ.ค. กรุณาเช็คราคาอีกครั้ง		

- **FREE WIFI** ในห้องพัก
- ห้อง **Standard Room (TWIN/DOUBLE)**
- **ไม่รวมค่าทิปไกด์ 50 เหรียญ**



**ห้องขนาด 28 ตร.ม.**

**สนใจเดินทางหรือจองแพ็คเกจฮ่องกง**

**ติดต่อสอบถามเพิ่มเติมได้จ้า**

**ID LINE : @sweetbeetravel / 082-5211991**

**ยินดีให้บริการ คำแนะนำ ข้อมูลต่างๆ ในการเที่ยวฮ่องกงคะ**

**หมายเหตุ :** รายการทัวร์สามารถเปลี่ยนแปลงได้ตามความเหมาะสม เนื่องจากสภาวะอากาศ, การเมือง, สายการบิน เป็นต้นโดยบริษัทจะคำนึงถึงความสะดวกและปลอดภัยของผู้เดินทางเป็นสิ่งสำคัญ

**ตั้งแต่วันที่ 22 เมษายน 2567 เป็นต้นไป ทางฮ่องกงได้กำหนดให้โรงแรมทุกโรงแรม ดำเนินการตามกฎหมายควบคุมการใช้พลาสติก โดยเฉพาะพลาสติกที่ใช้ครั้งเดียว ไม่ว่าจะ เป็น Amenities ต่างๆ ในโรงแรม และ ถ้วย ขาม ข้อนพลาสติก ดังนั้น ที่โรงแรมทุกแห่งจะงด แจกแประงสีฟัน หวี หมวกอาบน้ำ ขวดสบู ขวดน้ำดื่มพลาสติก ต่างๆ ในโรงแรม**

### **แพ็คเกจรวม**

- ค่าตัวเครื่องบินไปกลับสายการบินฮ่องกงแอร์ไลน์
- รวมน้ำหนักกระเป๋าไปกลับท่านละ 20 กก.
- ค่ารถเดินทาง และ ค่าธรรมเนียมทางด่วน และจุดจอดรถตามสถานที่ต่าง ๆ
- ค่าโรงแรมที่พัก 3 คืน ห้องละ 2 ท่าน หรือ 3 ท่าน (มีเตียงเสริม)
- ซิต์ทัวร์ฮ่องกงตามสถานที่ที่ระบุ แบบจอยทัวร์ พร้อมไกด์ท้องถิ่นพูดไทย
- รถ รับ-ส่ง สนามบิน-โรงแรม แบบจอย
- อาหารเช้าดื่มซ่า 1 มื้อ (หากวันนั้นมีลูกค้าไม่ถึง 6 ท่าน ทางฮ่องกงขออนุญาตเปลี่ยนเป็นอาหารเช้าแบบอื่นให้ นะคะ แต่รวมค่าอาหารให้แล้วคะ ไม่ต้องจ่ายเพิ่มจ้า)
- **รับฟรี Hong Kong Sim Card 10GB สำหรับใช้งานอินเทอร์เน็ต สิทธิเฉพาะผู้ใหญ่ ท่านละ 1 ซิม (จะได้รับก่อน ไปฮ่องกงคะ) หากไม่ต้องการรับซิม ลดไปได้ท่านละ 200 บาทคะ สามารถแจ้งตอนทำจองได้เลยจ้า**



## แพ็คเกจไม่รวม

- ค่าอาหารเช้า ณ โรงแรม
- ค่าอาหารมื้ออิสระ
- ค่าทิปไกด์ท้องถิ่น ท่านละ 50 เหรียญฮ่องกง (ให้กับไกด์โดยตรง)
- ค่าใช้จ่ายที่อยู่นอกเหนือโปรแกรมทัวร์ เช่น ค่าโทรศัพท์ ค่าซักล้าง
- ค่าประกันการเดินทาง
- ค่าภาษีหัก ณ ที่จ่าย 3% และ ภาษี 7% สำหรับลูกค้ากลุ่มองค์กรที่ต้องการที่นำไปหักเป็นค่าใช้จ่าย
- ค่ามัดจำโรงแรม กรณีที่โรงแรมเรียกเก็บเพื่อเป็นค่าประกัน และได้รับคืนเมื่อเช็คเอาท์
- ค่าตัวขึ้นกระเช้านองปิง และ ตัวเข้าดิสนีย์แลนด์

**\*\*PASSPORT ของท่านต้องมีอายุเหลือไม่ต่ำกว่า 6 เดือน ในวันที่เดินทาง กรุณาตรวจสอบให้แน่ชัดก่อนการจอง\*\***

## วิธีการจองแพ็คเกจ

1. สามารถสอบถามรายละเอียดเพิ่มเติม โดยท่านสามารถ แอดไลน์ @sweetbeetravel หรือ โทร 082-5211991 และ e-mail: [sweetbeetravel@yahoo.com](mailto:sweetbeetravel@yahoo.com)
2. เมื่อตกลงรายละเอียดพร้อมจองแล้ว ทางบริษัทจะจองตั๋วเครื่องบินและที่พักให้ โดยทางบริษัทจะทำการจองตั๋วเครื่องบินพร้อมส่ง booking การจองตัวไปให้เพื่อตรวจเช็ค คำนานานาม, ชื่อ และ นามสกุล ถูกต้องตรงตามหน้าหนังสือเดินทางหรือไม่ พร้อมตรวจสอบวันเวลาเดินทาง เส้นทางบินอีกครั้ง
3. ทางบริษัทจะขออนุญาตส่งใบเรียกเก็บค่าใช้จ่าย โดยจะเรียกเก็บค่าตั๋วเครื่องบิน และ ค่ามัดจำที่พักบางส่วนก่อน โดยที่หลังจากลูกค้าได้ชำระตามใบเรียกเก็บมาแล้ว ทางบริษัทจะทำการออกตั๋วเครื่องบินให้ทันทีและส่งตั๋วเครื่องบินให้ทางไลน์ หรือ อีเมล ภายใน 1 ชั่วโมง และหลังจากนั้นจะทำการส่งใบ Confirmation Voucher ให้คะ
4. ค่าใช้จ่ายส่วนที่เหลือทางบริษัทจะขออนุญาตเก็บอีกครั้งก่อนเดินทาง 14 วัน และหลังจากนั้นก่อนเดินทาง 10 วันทางบริษัทจะทำการจัดส่งเอกสารท่องเที่ยวต่างๆ, ตั๋วเครื่องบิน, ใบ Confirmation Voucher, Sim Net ไปให้ทางบริการขนส่งต่างๆ อีกครั้ง

## การยกเลิกแพ็คเกจ

ในกรณีที่ต้องการยกเลิกการจองแพ็คเกจโปรดแจ้งก่อนเดินทางอย่างน้อย **28 วัน**

โดย**บริษัทขอสงวนสิทธิ์**เป็นกรณีไป ว่าสามารถทำได้หรือไม่ เพราะต้องดูเงื่อนไขรายละเอียดของตั๋วเครื่องบิน และโรงแรมที่ทำการจองว่าสามารถยกเลิกได้หรือไม่

**หากสามารถยกเลิก หรือเลื่อนได้ทางบริษัทยินดีที่จะยกเลิกหรือเลื่อนให้แบบไม่มีค่าใช้จ่าย**

\*\*\*\*\*